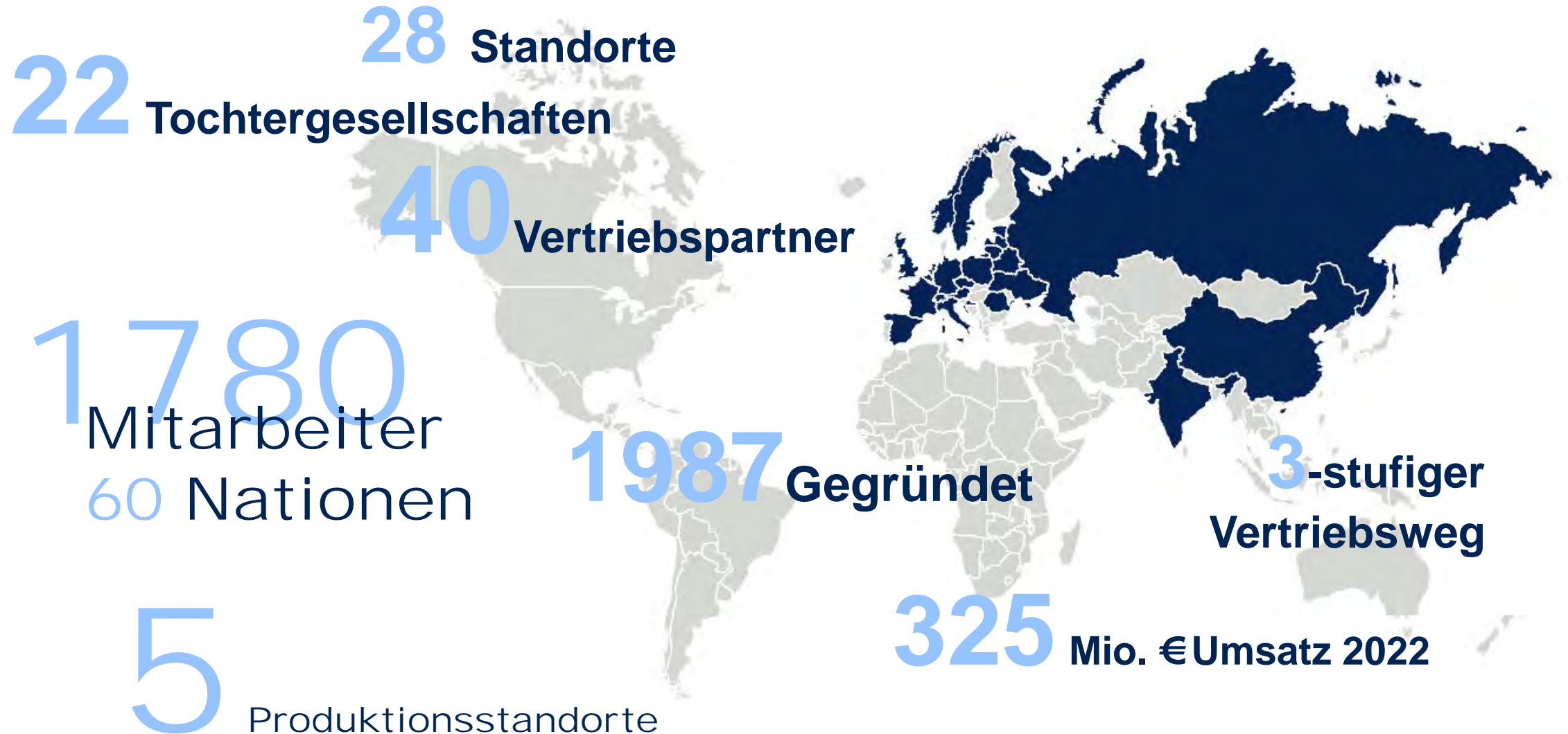
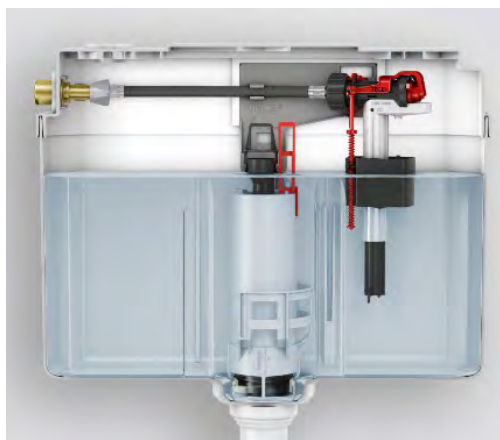
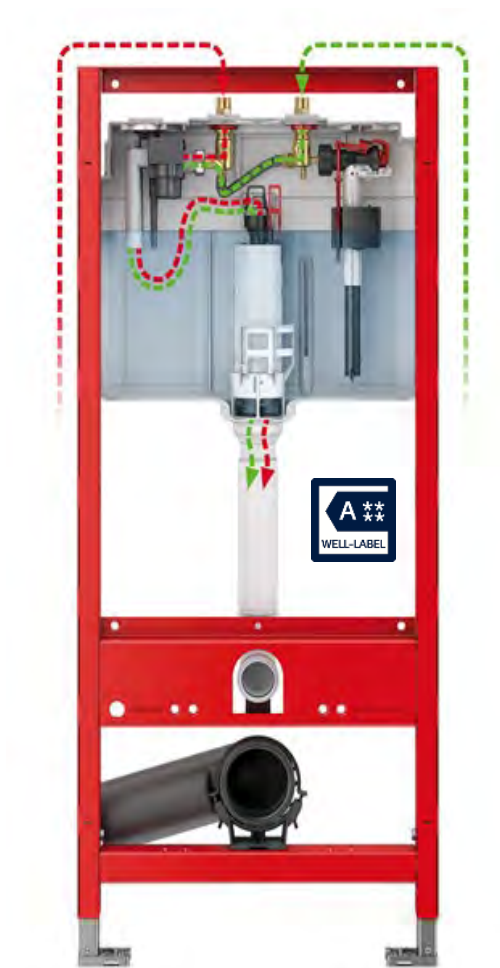
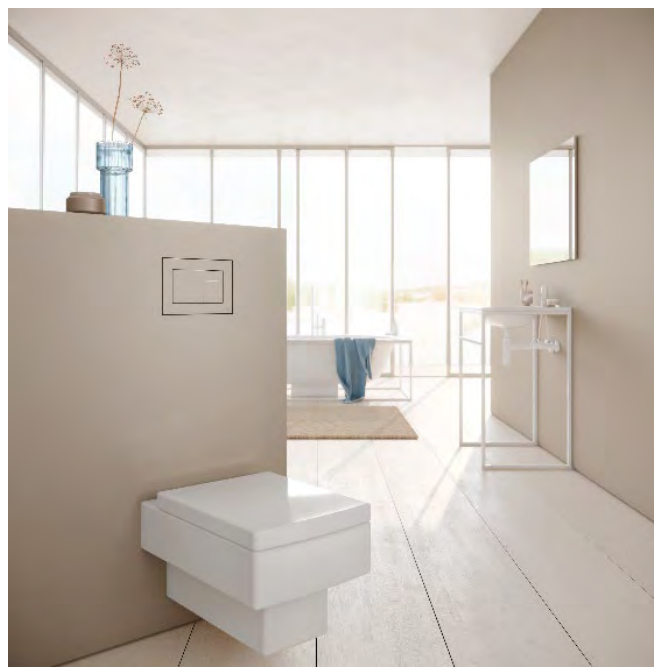


**HERZLICH WILLKOMMEN  
ZUM  
FACHFORUM BRANDSCHUTZ 2024**

# ZAHLEN-DATEN-FAKTEN







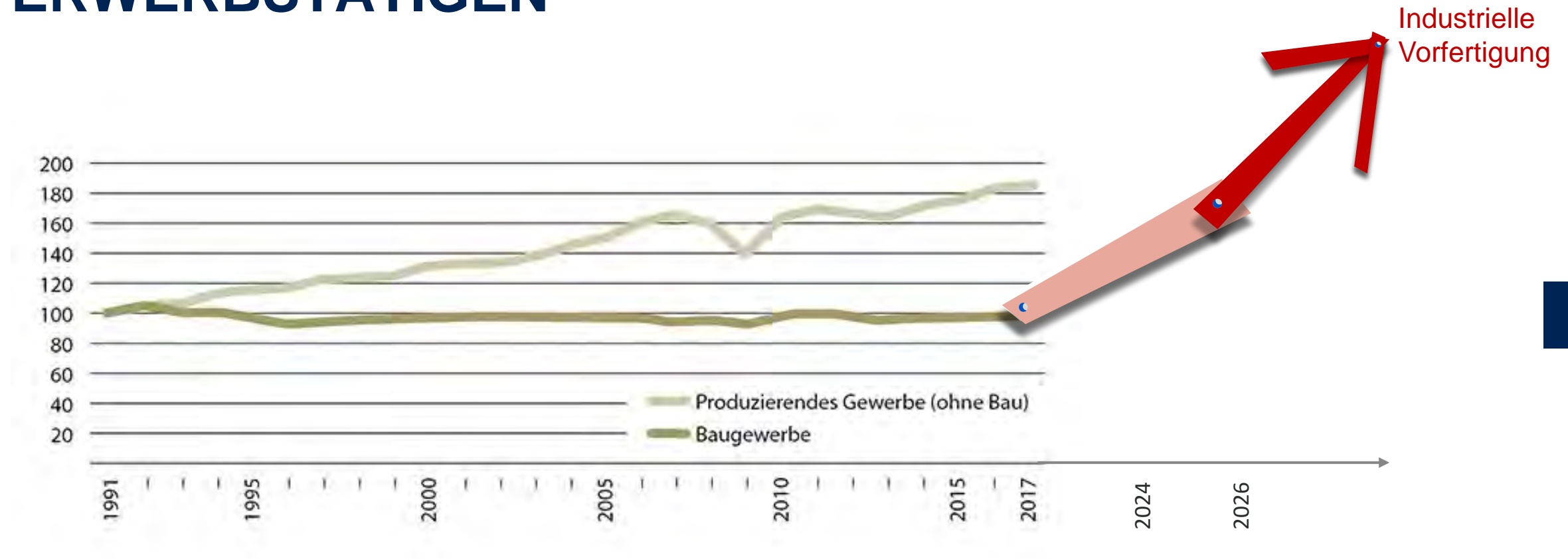


# BAUEN MUSS SICH ÄNDERN

# WEG VON DER KLEINTEILIGKEIT- HIN ZUR VORFERTIGUNG



# ARBEITSPRODUKTIVITÄT JE ERWERBSTÄTIGEN



Statistisches Bundesamt, Fachserie 18, Reihe 1.5, 2017

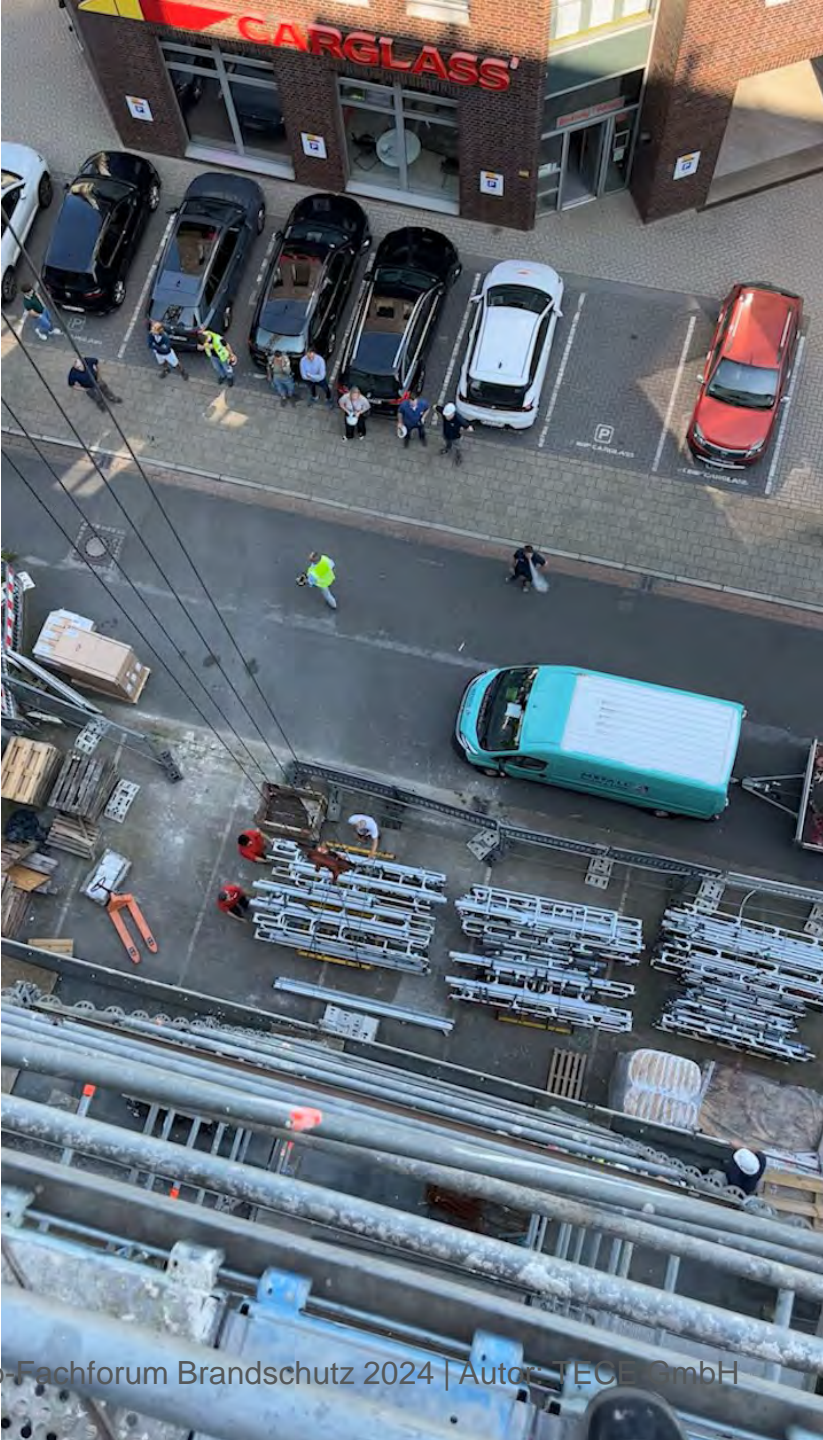
# VEREINFACHUNG DES BAUABLAUFS

- > **Der große Vorteil der industriellen Vorfertigung ist die Reduzierung von Schnittstellen!**



# 63805 KOBURGER WEG, MÜNSTER





# MEHR BAD PRO STUNDE.



Die benötigten Installationswände werden fertig vormontiert just-in-time auf der Baustelle angeliefert.

Mit industrieller Vorfertigung sind 70 % aller Sanitärinstallationen schon fertig.



Die Installationswand wird aufgestellt, fixiert und angeschlossen.

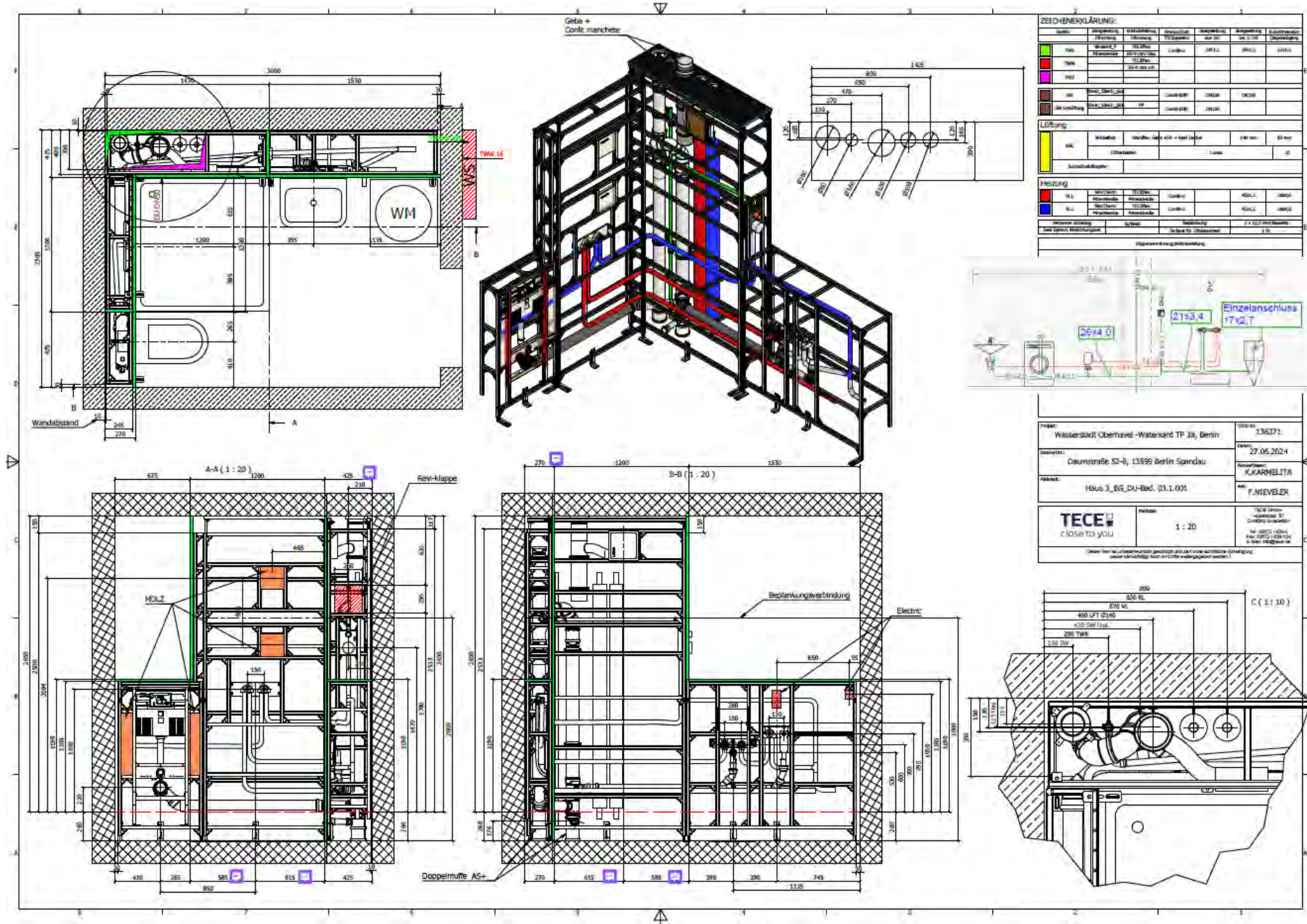


Die Wand steht, alle Leitungen sind vollständig angeschlossen. Jetzt erfolgt in der Regel noch eine Druckprobe, dann kann es losgehen mit der Beplankung.



# Bauvorhaben:

## Wasserstadt Oberhavel-Waterkant TP 3a, Berlin



# WASSERSTADT OBERHAVEL-WATERKANT TP 3A, BERLIN



# BRANDSCHUTZ IN DER PRAXIS



Bild: Bauservice Pfeil



Bild: Bauservice Pfeil

# WOZU EIGENTLICH BRANDSCHUTZ?



## Kostet nur Geld

Keiner versteht die Zulassungen

## Fehler bei der Umsetzung

Wer unterschreibt für den Schacht?

# EIN HAUS BRENNT MEISTENS ENTLANG DER HAUSTECHNIK AUS



**Schäden durch  
Rauchgase bei  
undichten Schächten!**



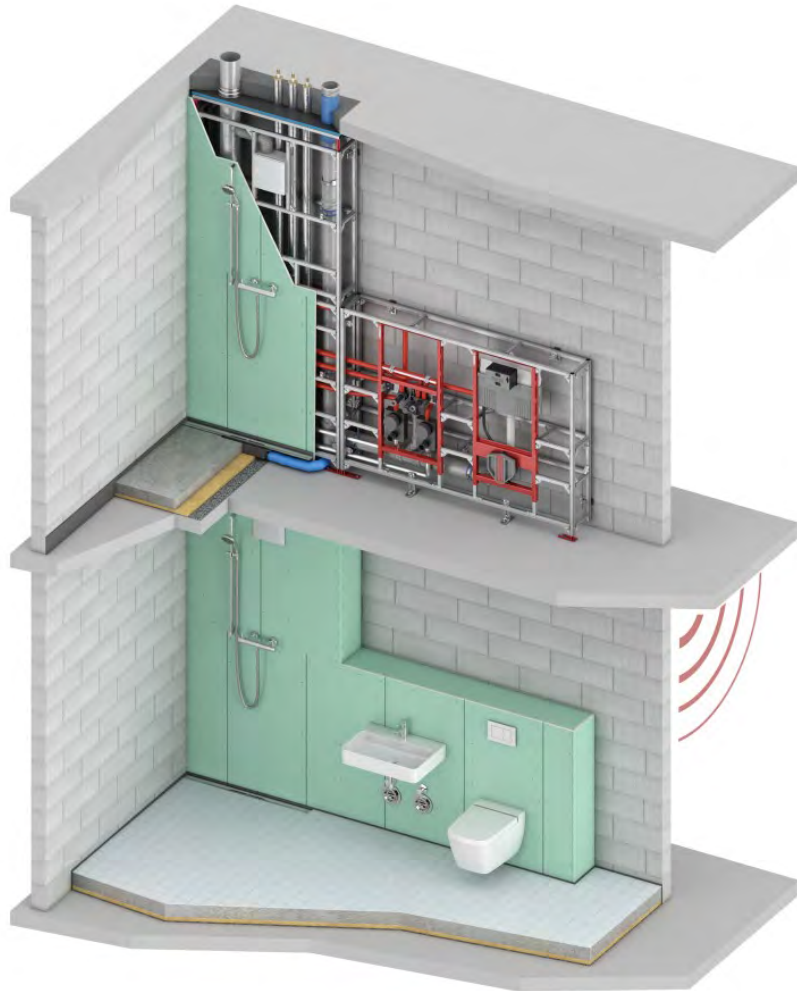
Foto: R.Schilling



## **Sichere Installationsschächte und –wände mit abZ**

# INSTALLATIONSWÄNDE UND SCHÄCHTE

## TECEsystem



- Einsatz **vor** einer bauseitigen Wandkonstruktion (Massiv- und/oder Trockenbau)
- Anlieferung in **geteilter Ausführung** per TECE-Wechselbrücke (Sanierung), oder durch Spedition zur bauseitigen Abladung
- **TGA-Verrohrung** werkseitig vorinstalliert
- Anforderung an den **vertikalen Schall- und Brandschutz**
- **Brandschutz** im **Deckenschottprinzip**
- **Hauptanwendung** im TECEsystem

# BRANDSCHUTZ IN DER PRAXIS

## Dreckenverschluss durch Betonverguss

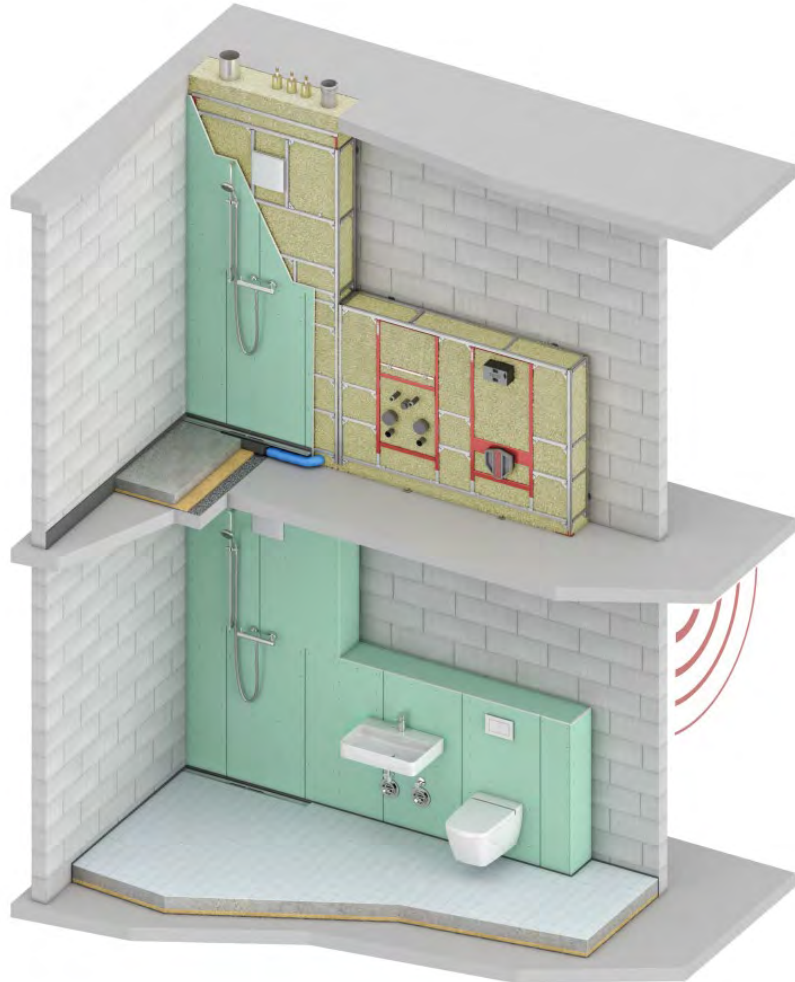


Bild: TECE GmbH



# INSTALLATIONSWÄNDE UND SCHÄCHTE

## TECEsystem Pro



- Einsatz **vor** einer bauseitigen **F90**-Wandkonstruktion (Massiv- und/oder Trockenbau)
- Anlieferung in **geteilter Ausführung** per TECE-Wechselbrücke (Sanierung), oder durch Spedition zur bauseitigen Abladung
- **TGA-Verrohrung** werkseitig vorinstalliert
- Anforderung an den **vertikalen Schall- und Brandschutz**
- **Brandschutz** mit **Einblasdämmtechnik**

# INSTALLATIONSWÄNDE UND SCHÄCHTE

## TECEsystem **Pro** Installationstrennwände

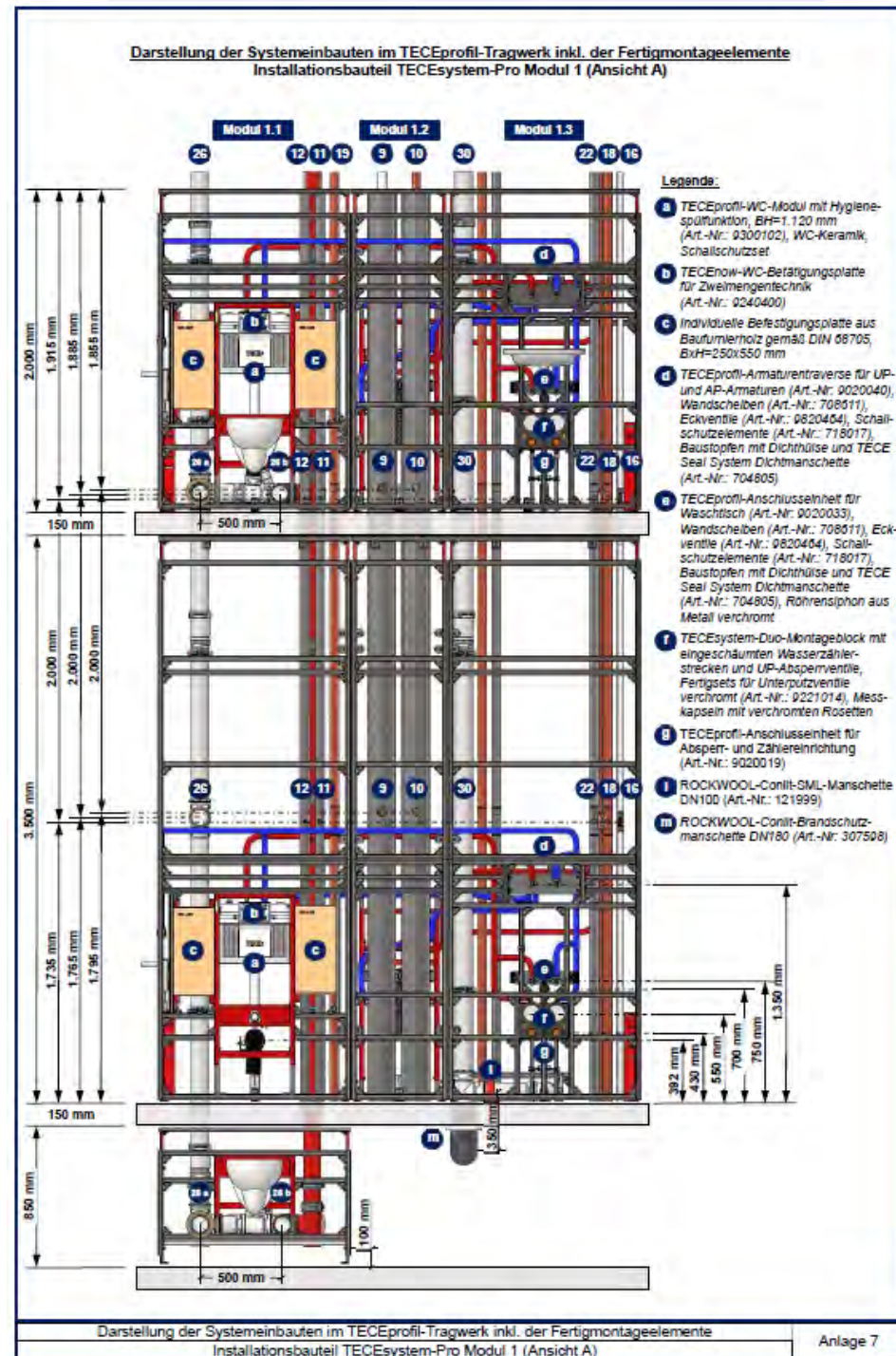


- Einsatz **zwischen** einer bauseitigen **F90**-Wandkonstruktion (Massiv- und/oder Trockenbau)
- Ein- und zweiseitige Belegung (Doppelbad, Mikroappartement)
- Anlieferung in **geteilter Ausführung** durch Spedition zur bauseitigen Abladung bzw. in **einteiliger Ausführung** auf Anfrage und interner Realisierungsprüfung
- **TGA-Verrohrung** werkseitig vorinstalliert
- Anforderung an den **vertikalen und horizontalen Schall- und Brandschutz**
- **Brandschutz** als EI90-Installationsschacht
- **Hauptanwendung** Hotels, Wohnheime, Krankenhäuser etc.

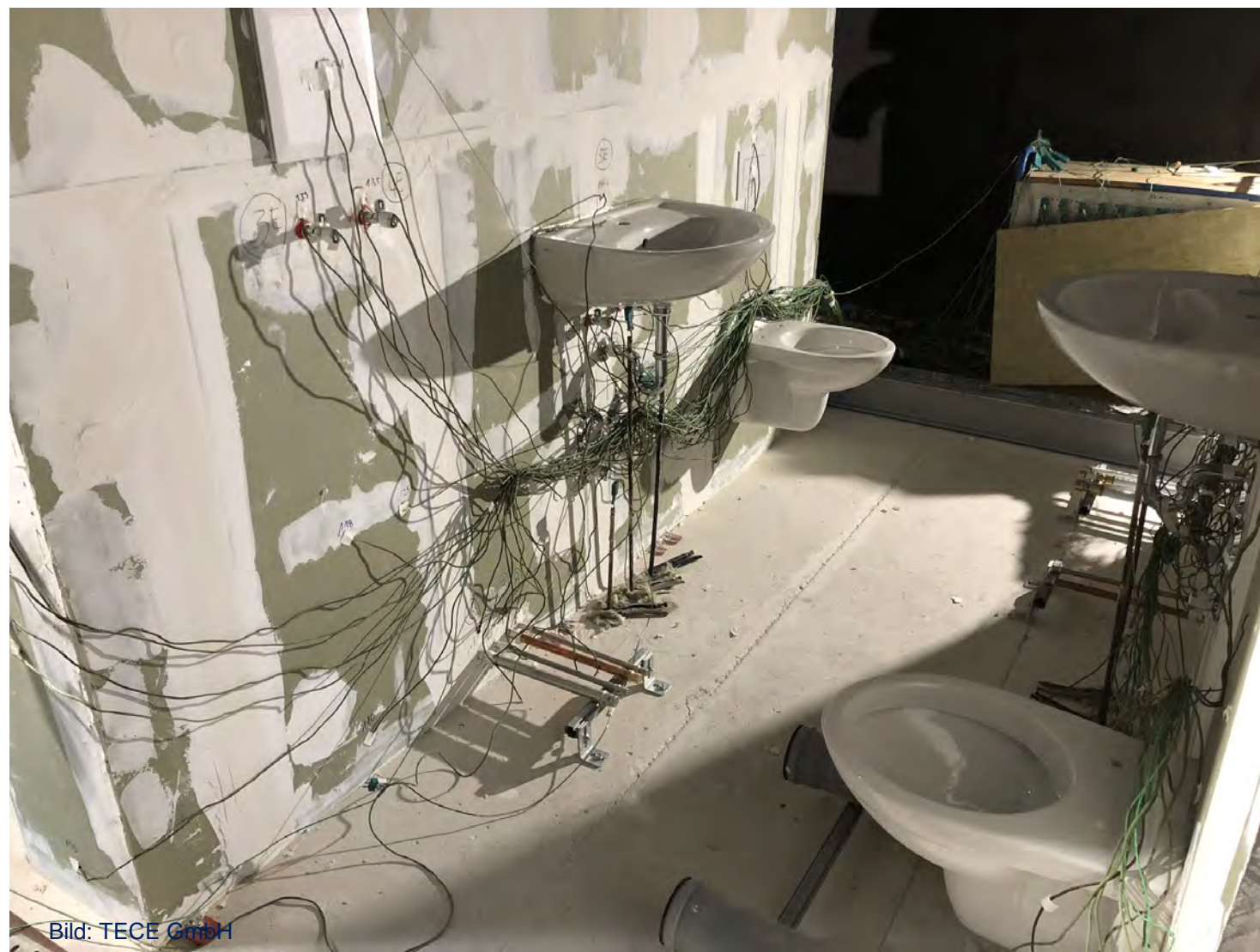
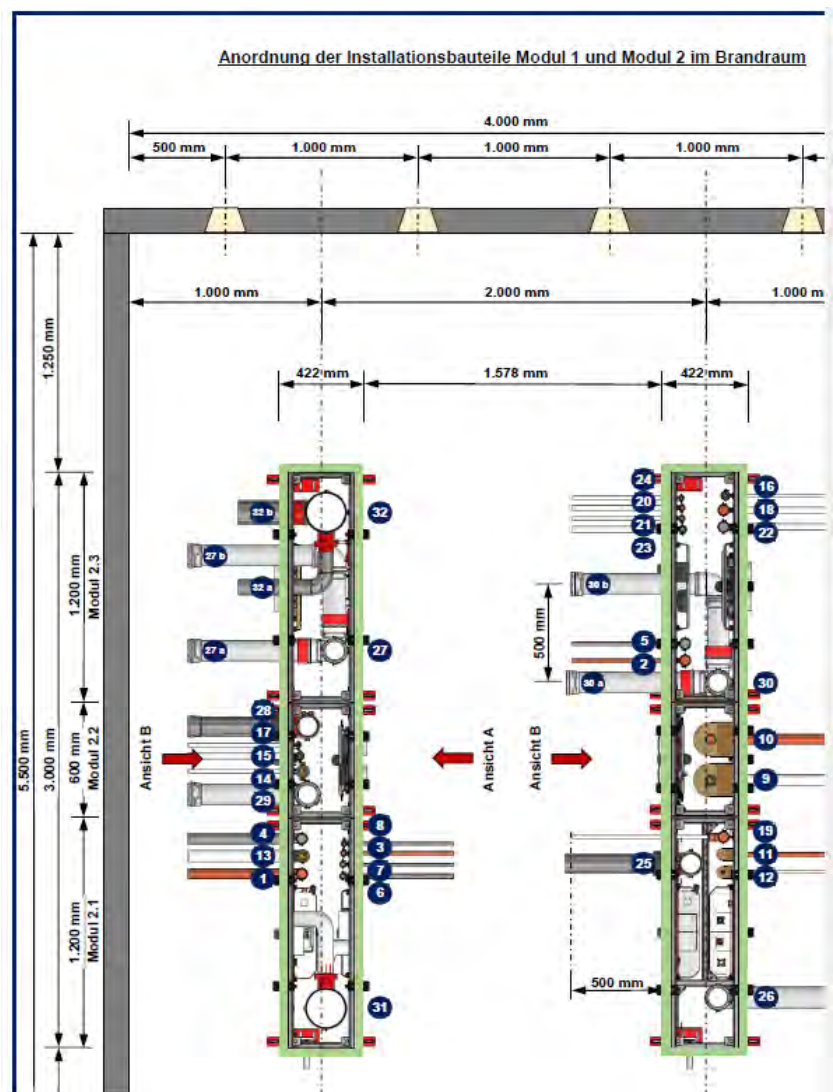
# BRANDPRÜFUNG MEHRGESCHOSSIG



Bild: TECE GmbH



# BRANDPRÜFUNG MEHRGESCHOSSIG



# INSTALLATIONSBAUTEIL TECEsystem-PRO

- Allgemeine bauaufsichtliche Zulassung – AbZ
- F30-F120
- Massivdecken  $\geq$  150mm
- Brettsperrholzdecken  $\geq$  160mm



F 90 ab 386 mm Wanddicke

# SANITÄR-TRENNWAND MIT BAUARTGENEHMIGUNG



- Schachtgröße von bis zu 1m<sup>2</sup>
- Lüftung DIN 18017 bis 200mm
- 1x 18mm GK-Platte
- 2x 20mm GKF-Platte ohne Deckenverschluss

# INSTALLATIONSBAUTEIL TECEsystem-PRO

Montage freistehend oder als Trennwand mit ein- und beidseitiger Belegung



Montage vor Massivwand in raumhoher Ausführung



Montage vor Trockenbau- oder Holzständerwand in raumhoher Ausführung mit teilhoher TECEsystem-Installationswand



# INSTALLATIONSBAUTEIL TECEsystem-PRO

## Bauteilanschlüsse und Grundrissgeometrien Feuerwiderstandsfähiges Installationsbauteil "TECEsystem-Pro"

### Abmessungen TECEprofil-Tragwerk:

#### TECEsystem-Pro-Installationsbauteil:

- Höhe:  $\leq 4.500$  mm
- Breite:  $\geq 250$  mm
- Tiefe:  $\geq 150$  mm

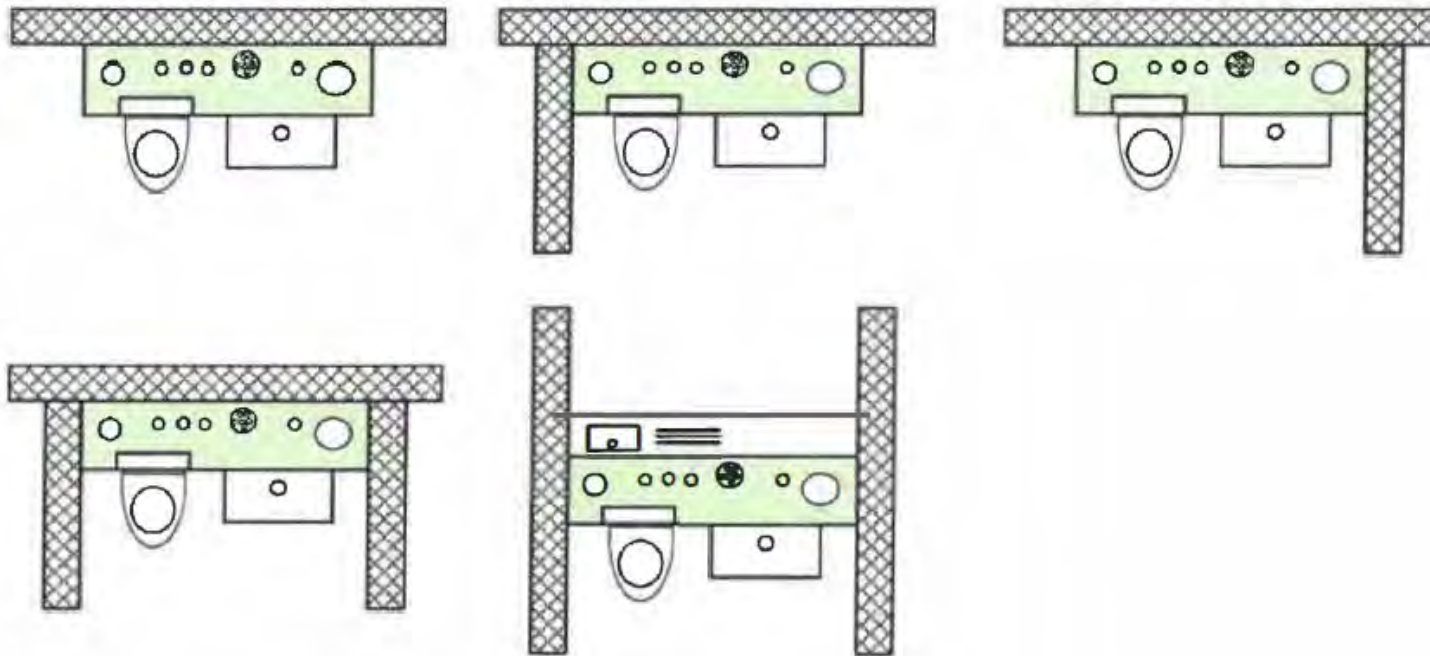
#### TECEsystem-Pro-Teilsegmente:

- Wandhöhe:  $\leq 4.500$  mm, teilbar
- Wandbreite:  $\leq 1.200$  mm
- Wandtiefe:  $\geq 150$  mm

# INSTALLATIONSBAUTEIL TECEsystem-PRO

## Bauteilanschlüsse und Grundrissgeometrien Feuerwiderstandsfähiges Installationsbauteil "TECEsystem-Pro"

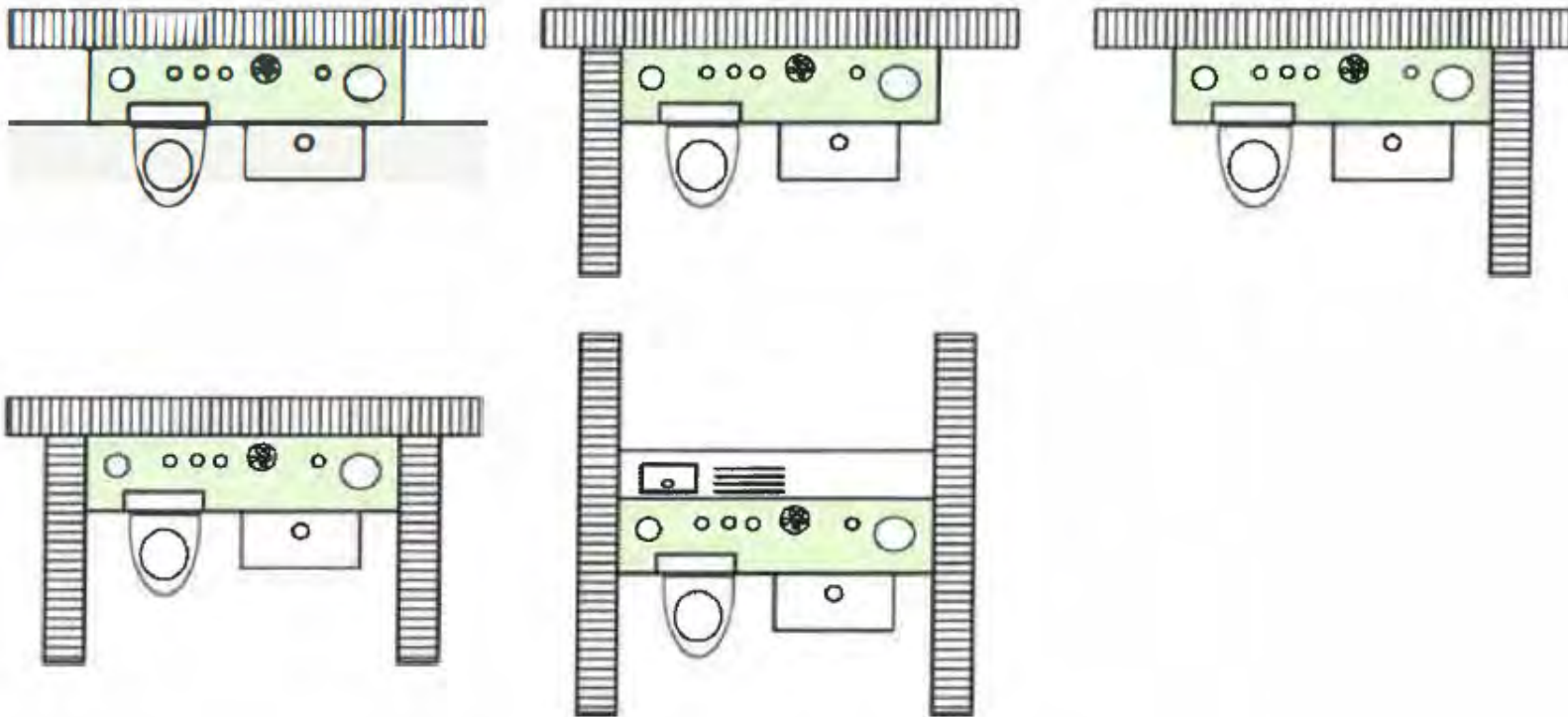
- Installationsbauteil TECEsystem-Pro mit Bauteilanschlüssen an Massivwänden



# INSTALLATIONSBAUTEIL TECEsystem-PRO

## Bauteilanschlüsse und Grundrissgeometrien Feuerwiderstandsfähiges Installationsbauteil "TECEsystem-Pro"

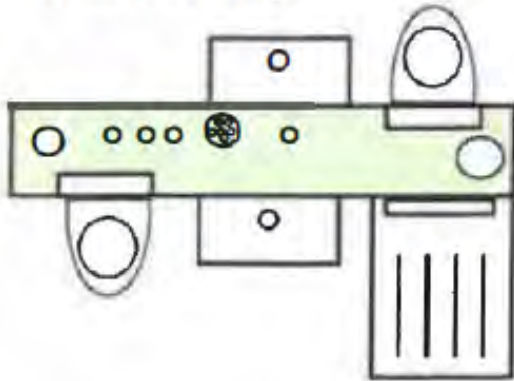
- Installationsbauteil TECEsystem-Pro mit Bauteilanschlüssen an Trockenbau- oder Holzständerwänden



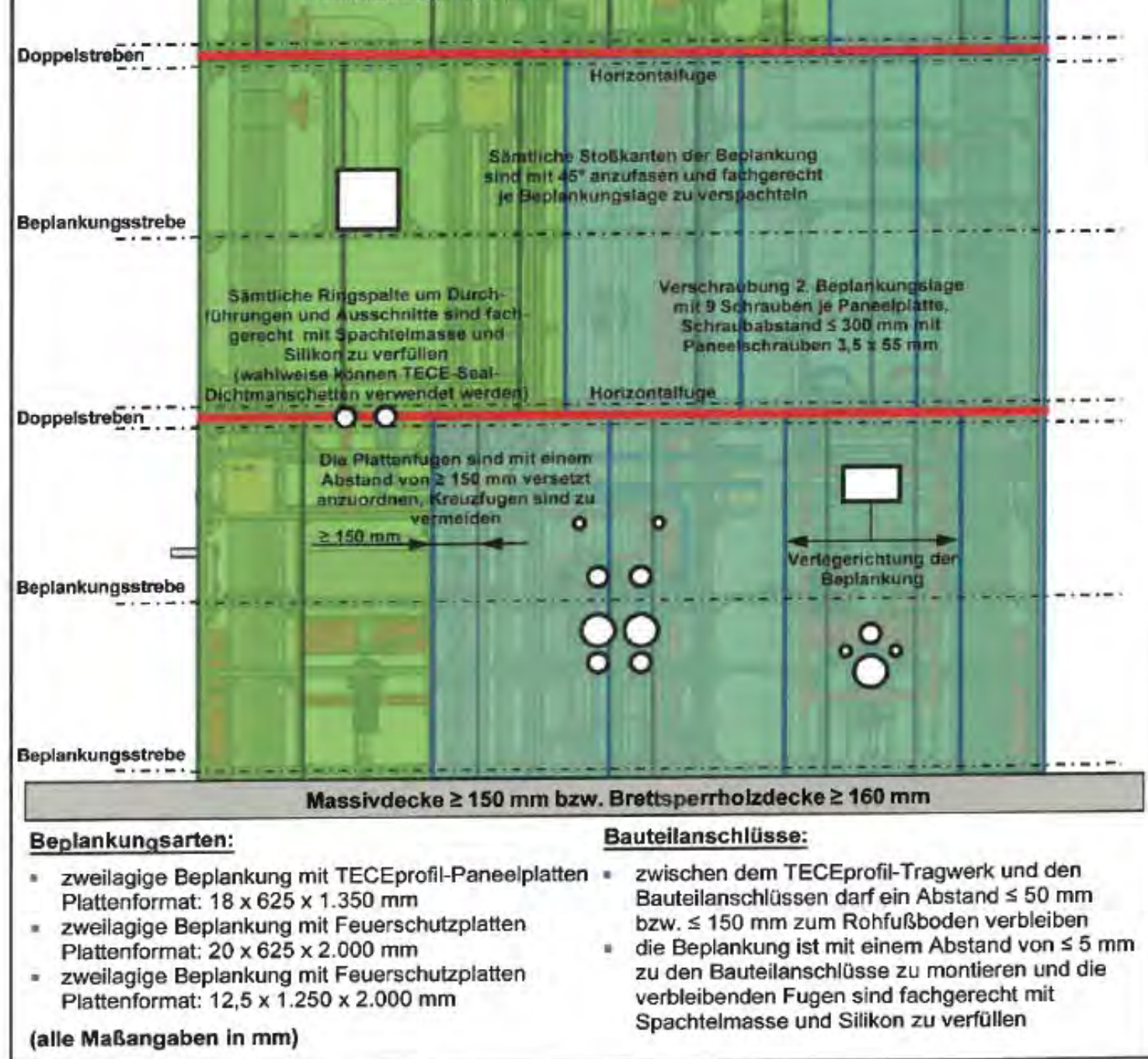
# INSTALLATIONSBAUTEIL TECEsystem-PRO

## Bauteilanschlüsse und Grundrissgeometrien Feuerwiderstandsfähiges Installationsbauteil "TECEsystem-Pro"

- Installationsbauteil TECEsystem-Pro freistehend



# SYSTEM- BEPLANKUNG



# Installationsbauteil "TECEsystem-Pro" Deckenöffnungen und Mindestabstände

- Massivdecke  $\geq 150$  mm bzw. Brettsper Holzdecke  $\geq 160$  mm

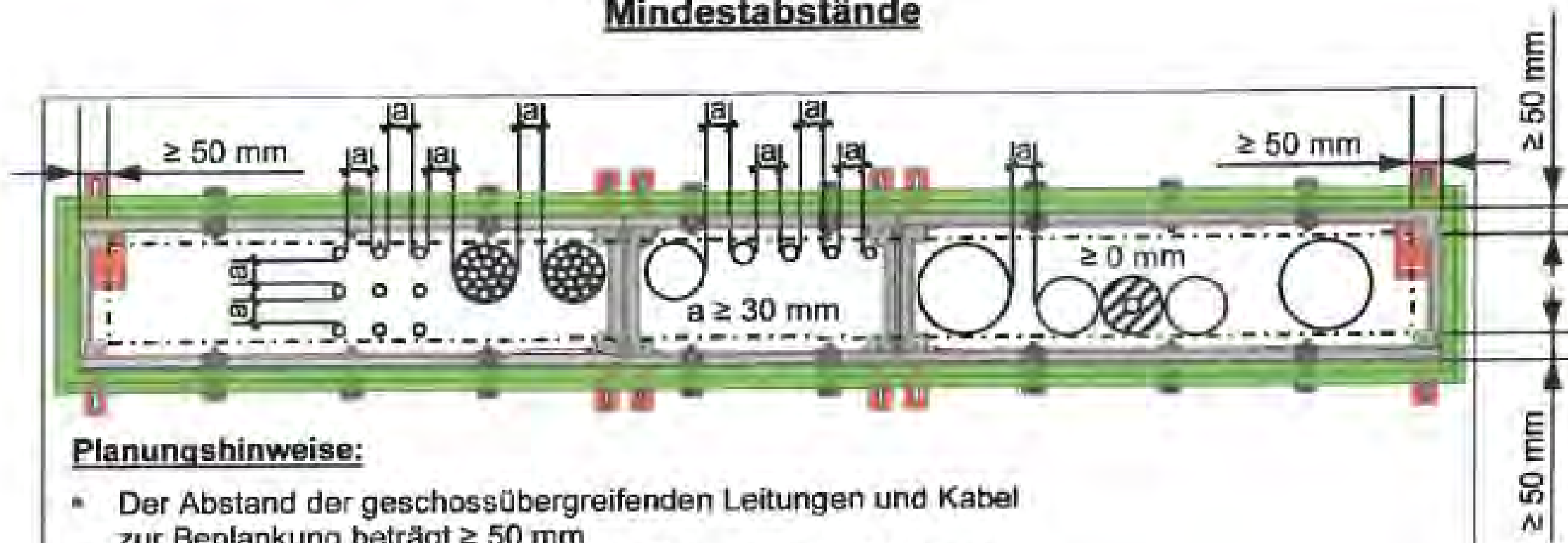
## Deckenöffnungen



### Planungshinweise:

- Die Deckenöffnungen sind durch das maschinell eingebrachte Dämmgranulat (vergl. Anlage x.x) hohlraumfrei zu verfüllen
- Die Deckenöffnungen müssen durch das Installationsbauteil vollständig abgedeckt werden
- Alternativ dürfen die Installationen in Kernbohrungen durch die Geschosdecken geführt werden. Die Kernbohrungen sollten einen Ringspalt  $\geq 50$  mm aufweisen
- Abstandsmaß in Verbindung mit "TECEprofil"-Stützfuß für freistehende Wände

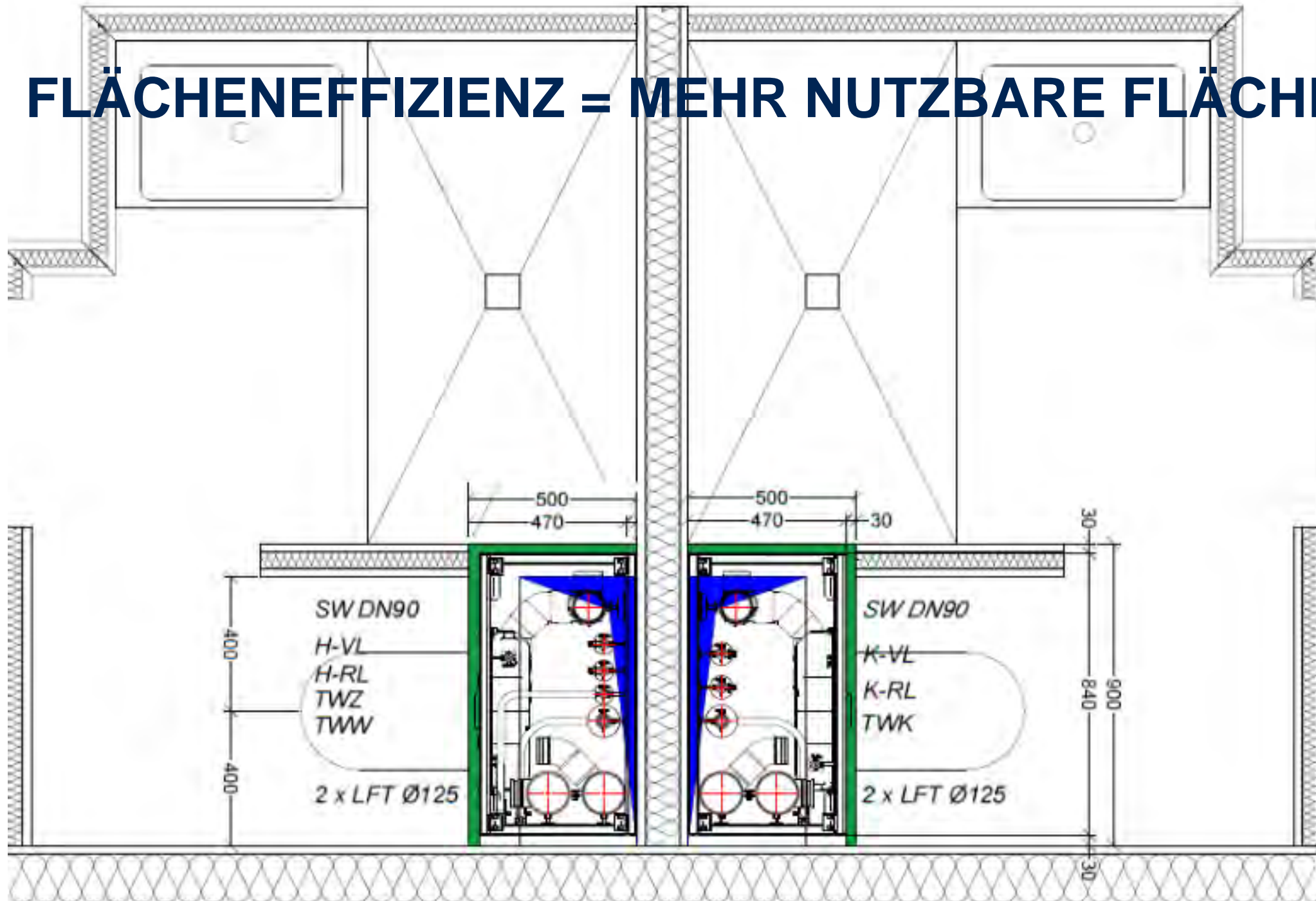
## Mindestabstände



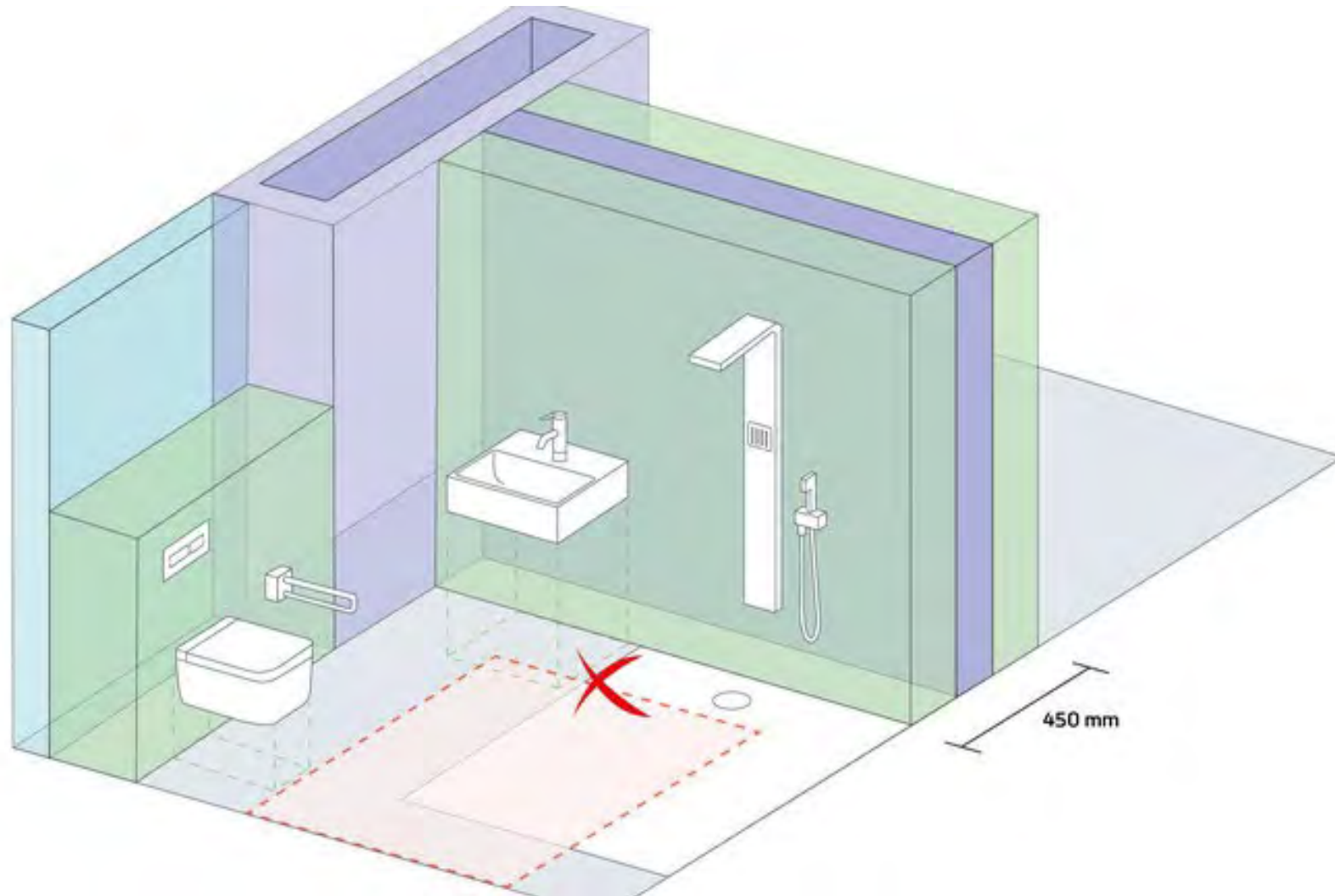
### Planungshinweise:

- Der Abstand der geschossübergreifenden Leitungen und Kabel zur Beplankung beträgt  $\geq 50 \text{ mm}$
- Der Abstand zwischen den geschossübergreifenden Leitungen und Kabel beträgt untereinander  $\geq 30 \text{ mm}$
- Der Abstand zwischen geschossübergreifenden und isolierten Leitungen (Dämmstärke  $\geq 30 \text{ mm}$ ) darf  $0 \text{ mm}$  betragen
- Der Abstand zwischen kalt- und warmgehenden geschossübergreifenden Leitungen sollte  $\geq 300 \text{ mm}$  betragen

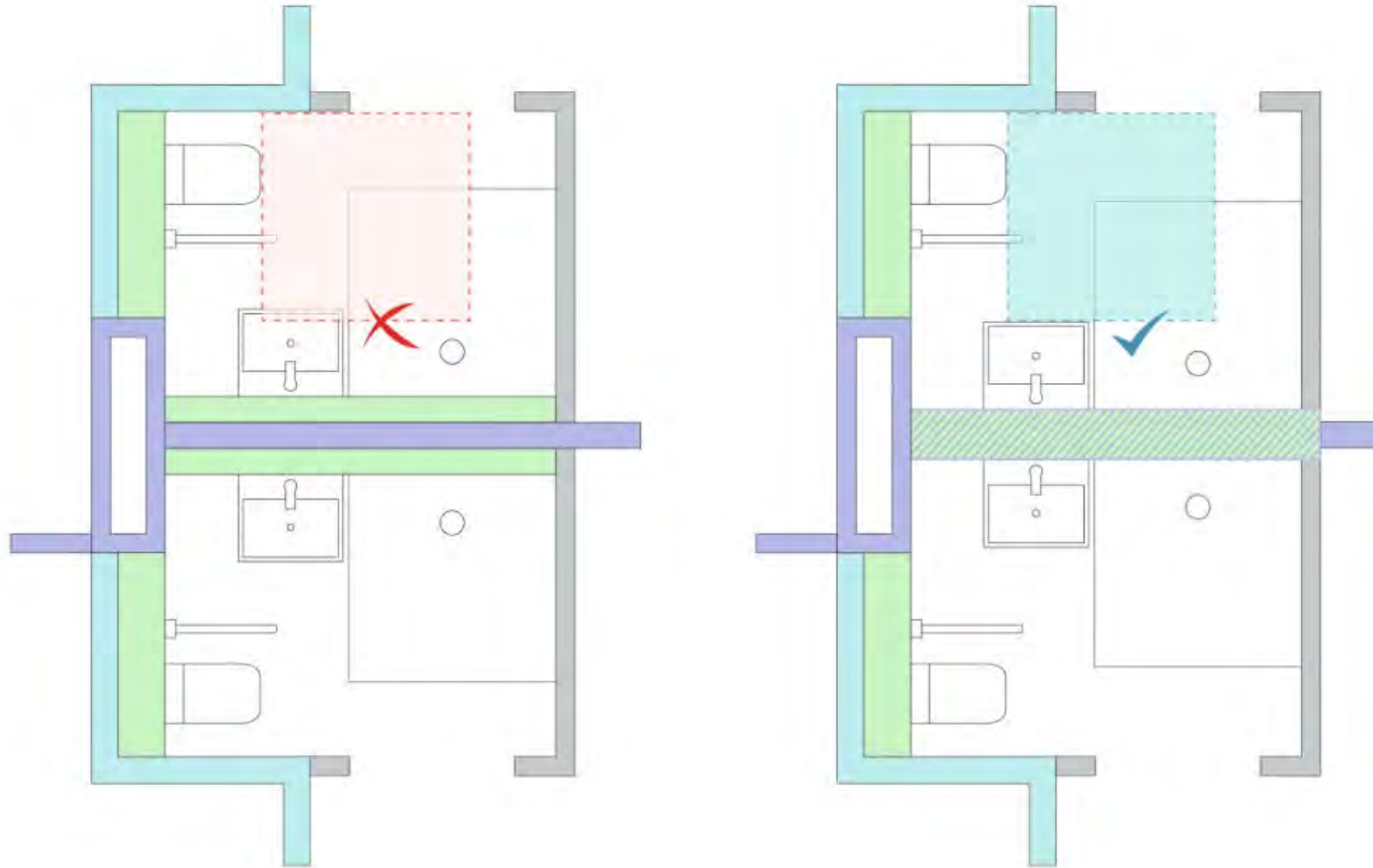
# FLÄCHENEFFIZIENZ = MEHR NUTZBARE FLÄCHE



# FLÄCHENEFFIZIENZ



# FLÄCHENEFFIZIENZ



In beiden Badezimmern konnte durch die „TECEsystem“-Raumtrennwand eine 1,2 x 1,2 m große Bewegungsfläche nach Norm realisiert werden. Die durch die Umnutzung des Gebäudes geänderten Brandschutzanforderungen werden durch die EBD-Technologie erfüllt.

Bild: Tece



# BV: SOLTAUER RING



Bild: TECE GmbH



Bild: TECE GmbH

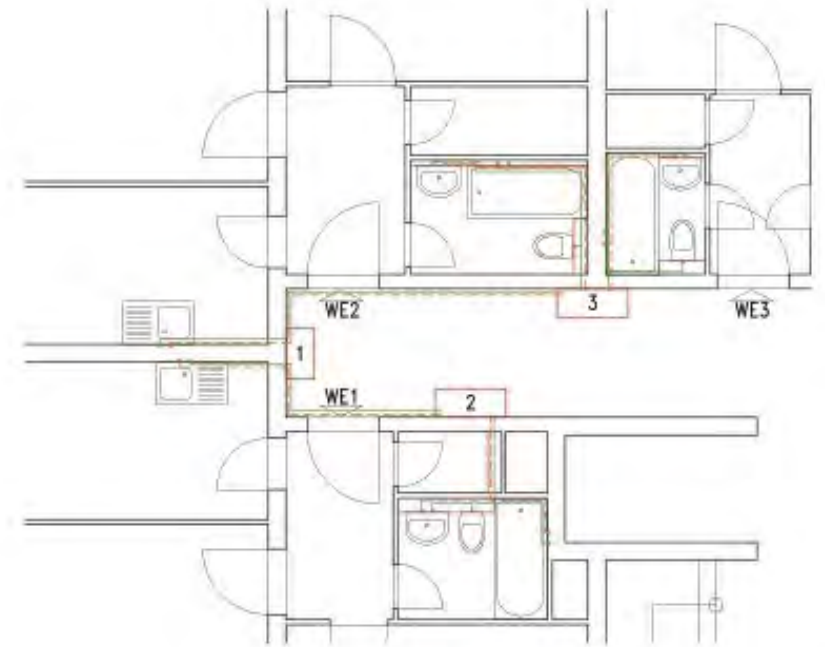
# BV: SOLTAUER RING



Bild: TECE GmbH



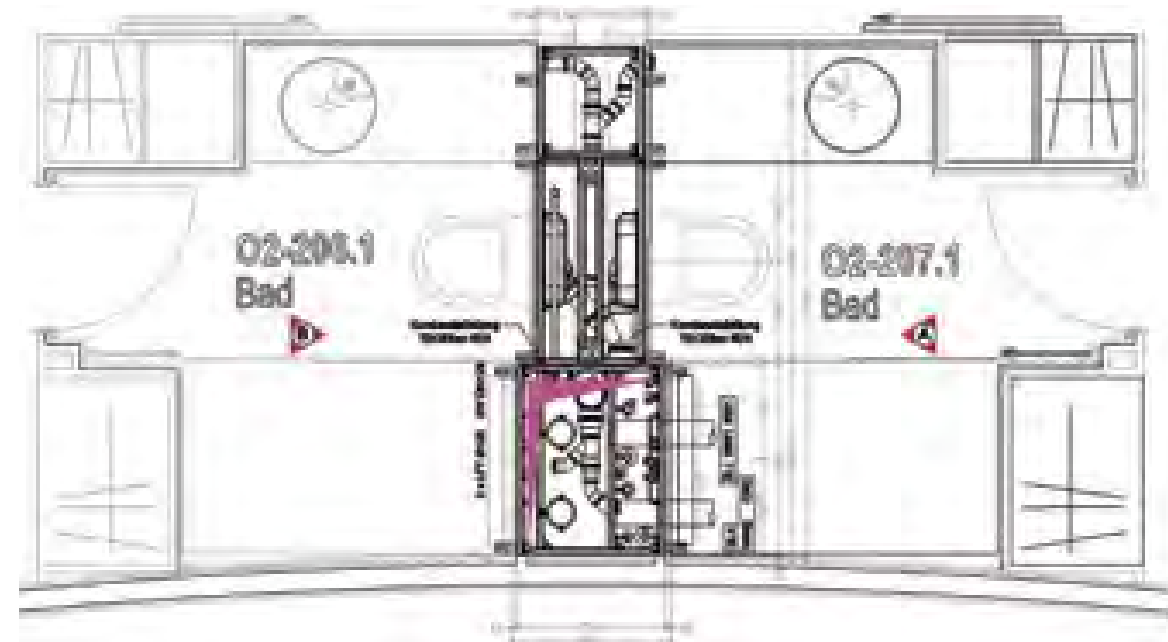
Bild: TECE GmbH



# VIER-STERNE-KOMFORT MIT SYSTEMWÄNDEN NACH MAß



Bild: TECE GmbH



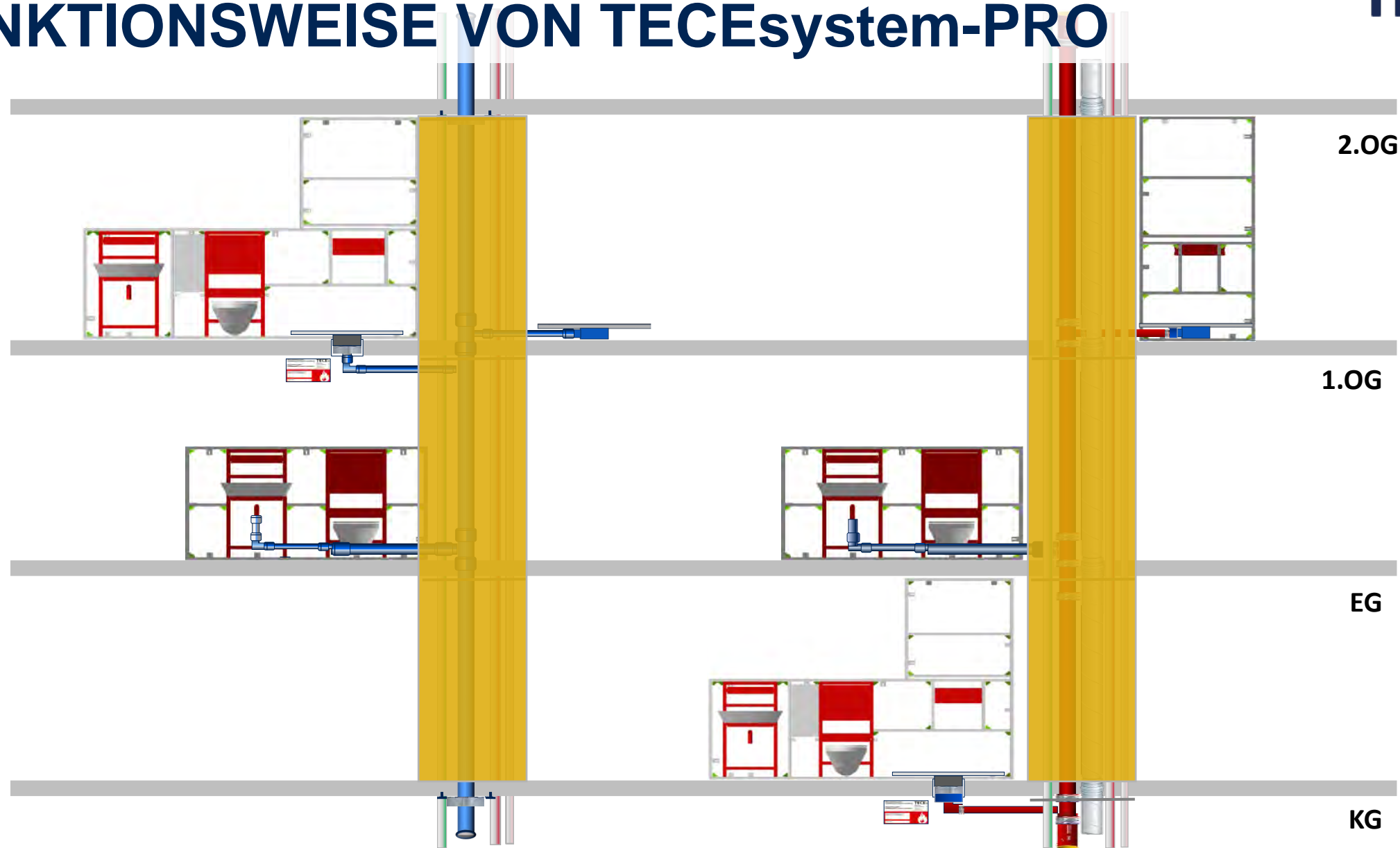
# VORGEFERTIGTE SCHACHTELEMENTE



# EINBLASDÄMMTECHNIK VON TECE



# FUNKTIONSWEISE VON TECEsystem-PRO



# EINSATZ VON TECEsystem-PRO

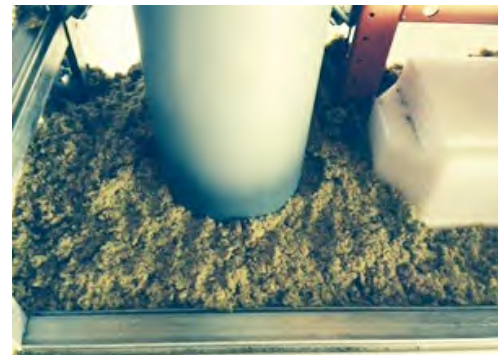
Praktische Umsetzung: Technische und baurechtliche Sicherheit



## TECE System-Pro

# TECEsystem-PRO MIT EINBLASDÄMMUNG

- hohlraumfrei
- setzungssicher
- nachhaltig
- wärmedämmend
- brandsicher
- geruchsdicht
- garantiert



# DER MOMENT DER WAHRHEIT



## Individuelle Planung – auch bei seriellem Bauen

Trotz hoher Wiederholungsgrade können gemeinsam mit dem Architekten und auf Kundenwunsch auch individuelle Raumkonzepte problemlos realisiert werden.



## Leistungsverzeichnis und Massenermittlung – einfach gemacht

Zusammen mit Ihrem TECE Anwendungstechniker sind selbst komplexe Ausschreibungen nun schnell und sicher umsetzbar. **Nachtragssicher!**



## Brandschutz, Schallschutz, Trinkwasserhygiene – alles drin

In den vormontierten Installationswänden und -schächten ist ab Werk alles drin. Dabei bleibt noch Platz für Innovationen wie die im Spülkasten integrierte Trinkwasser-Hygienespülung.



## Normierung gehalten – Abnahme gesichert

Früher ein Moment der Wahrheit – dank vorgefertigter Sanitärwände bald Routine: Die unkomplizierte Bauabnahme ohne böse Überraschungen.



# BLEIBEN SIE MIT UNS IN VERBINDUNG!

Weitere interessante Seminare finden Sie unter:

<https://www.tece.com/de/academy>

<https://tece.click/Newsletter>



*Vielen Dank!*

