

**HERZLICH WILLKOMMEN
ZUM
FACHFORUM BRANDSCHUTZ 2023**

IHR REFERENT



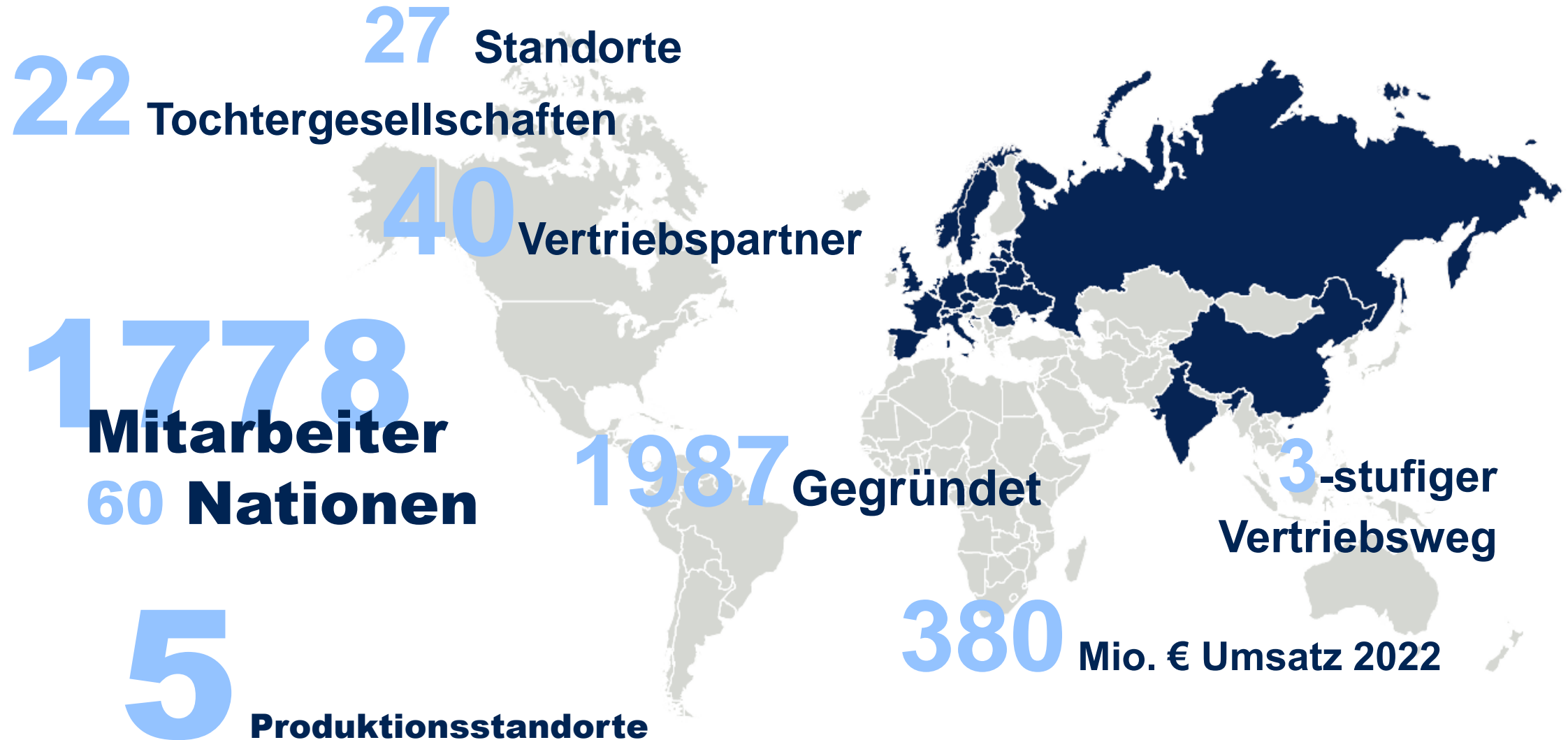
Kontakt: robert.schilling@tece.de

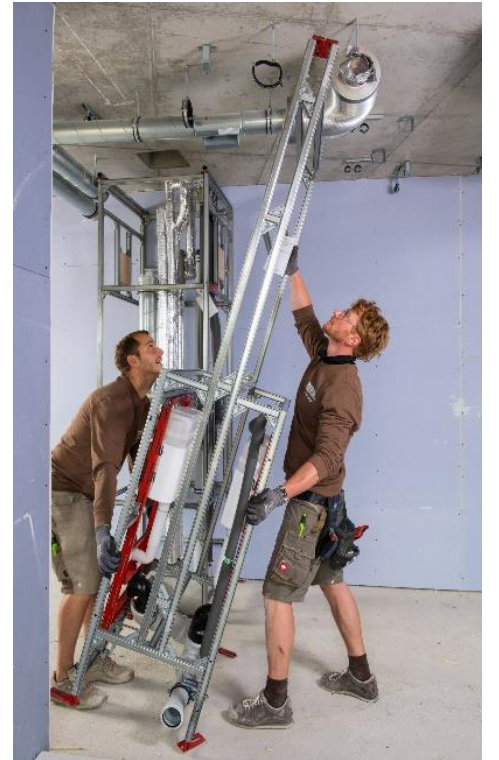
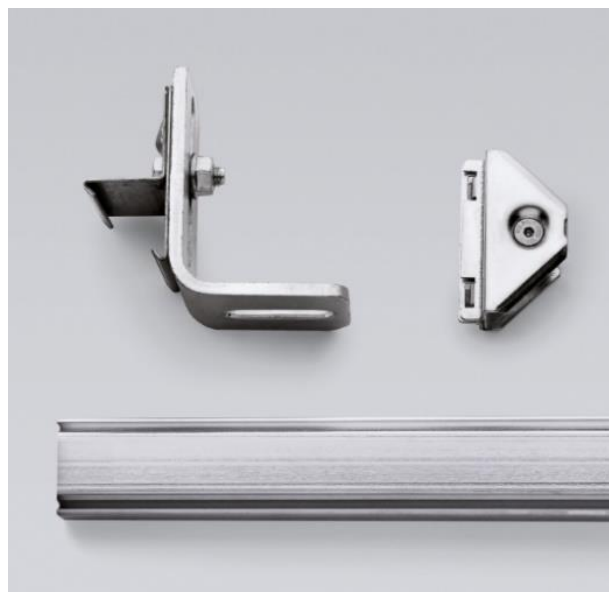
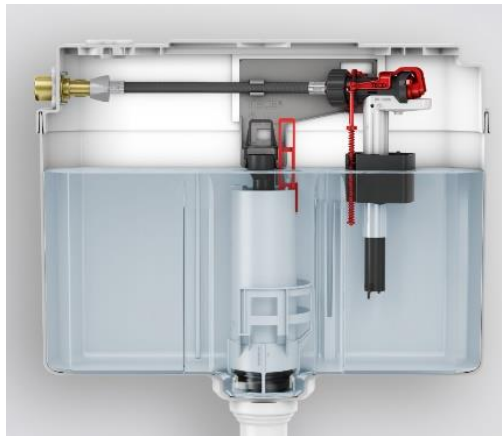
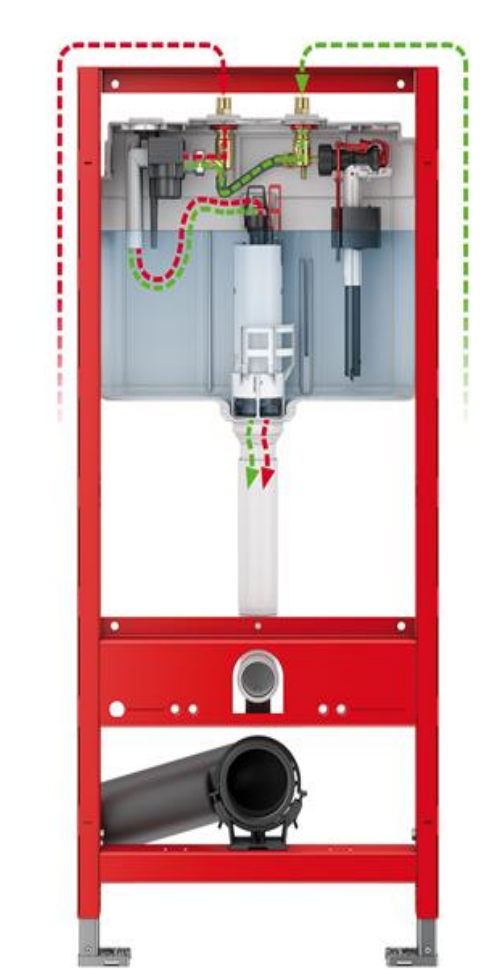
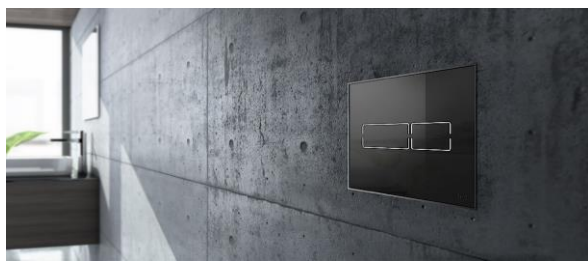
Robert Schilling Fachreferent TECE Academy

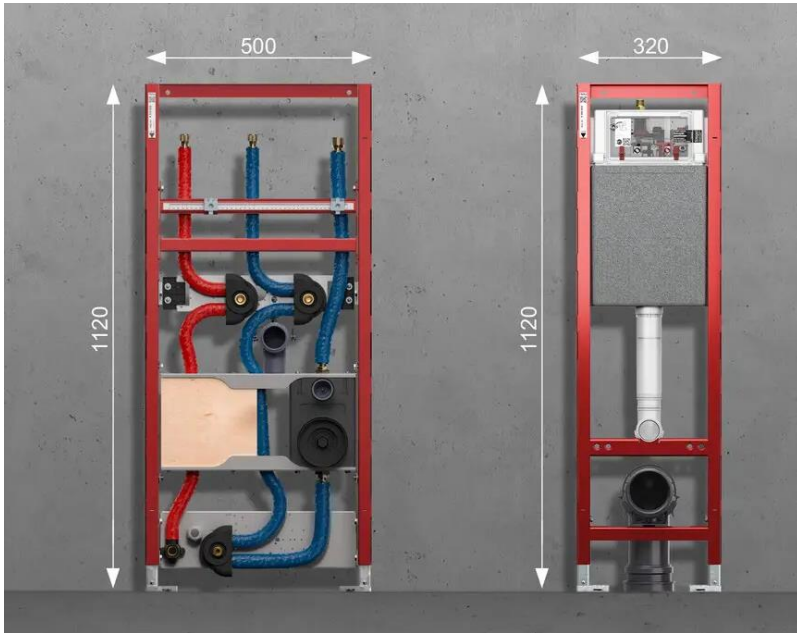
Vita: **Jahrgang 1965**
verheiratet, 2 Kinder, 1 Enkel
Studium zum Versorgungstechniker und
staatl. gepr. Betriebswirt

- Seit 1995 bei TECE, davon über 10 Jahre Vertriebsaußendienst
- 2 Jahre Vertriebsbeauftragter bei Basika Entwässerungstechnik GmbH & Co. KG (TECE-Tochter)
- 2 Jahre Key-Account-Manager
- seit 2010 Fachreferent TECE Academy

ZAHLEN-DATEN-FAKTEN







BRANDSCHUTZ IN DER PRAXIS



Bild: Pfeil Bauteilservice



Bild: Pfeil Bauteilservice

WOZU EIGENTLICH BRANDSCHUTZ?



Kostet nur Geld

Keiner versteht die Zulassungen

Fehler bei der Umsetzung

Wer unterschreibt für den Schacht?

EIN HAUS BRENNT MEISTENS ENTLANG DER HAUSTECHNIK AUS





02.01.2023

The day after!

Wohnungsflur



The day after!

Bad



WIE PRÜFEN SIE ALS BAULEITER DIE RAUCHGASDICHTHEIT?

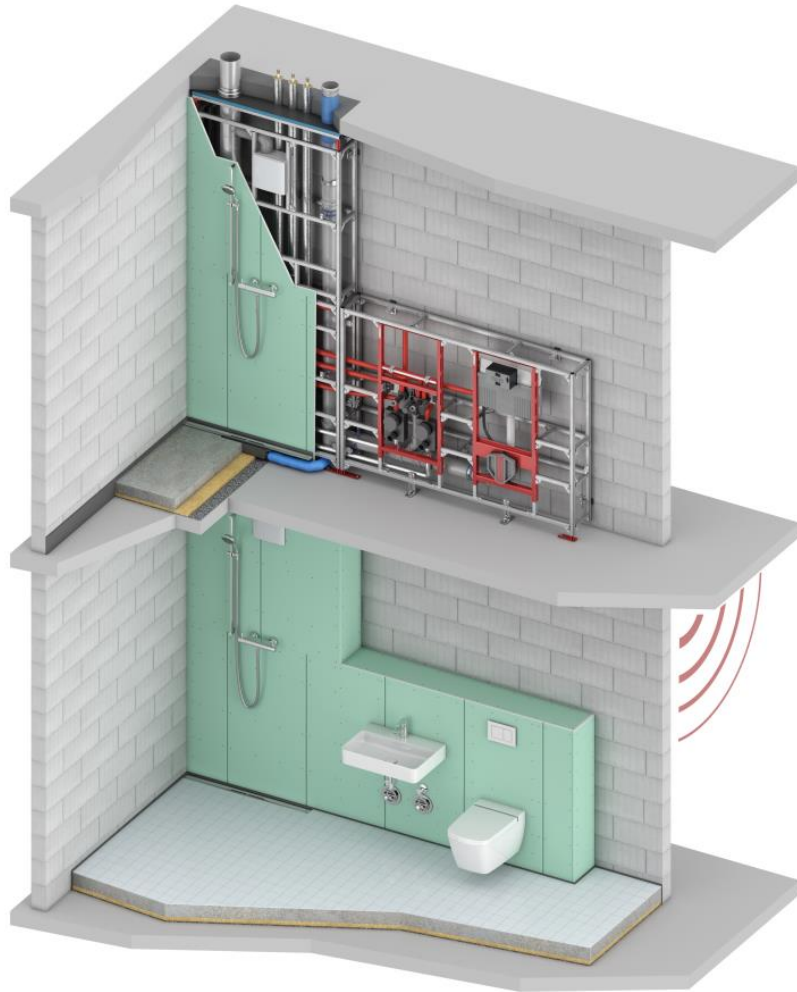




Sichere Installationsschächte und –wände mit abZ

INSTALLATIONSWÄNDE UND SCHÄCHTE

TECEsystem



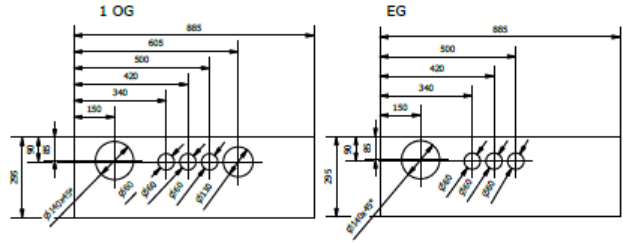
- Einsatz **vor** einer bauseitigen Wandkonstruktion (Massiv- und/oder Trockenbau)
- Anlieferung in **geteilter Ausführung** per TECE-Wechselbrücke (Sanierung), oder durch Spedition zur bauseitigen Abladung
- **TGA-Verrohrung** werkseitig vorinstalliert
- Anforderung an den **vertikalen Schall- und Brandschutz**
- **Brandschutz** im **Deckenschottprinzip**
- **Hauptanwendung** im TECEsystem

BRANDSCHUTZ IN DER PRAXIS

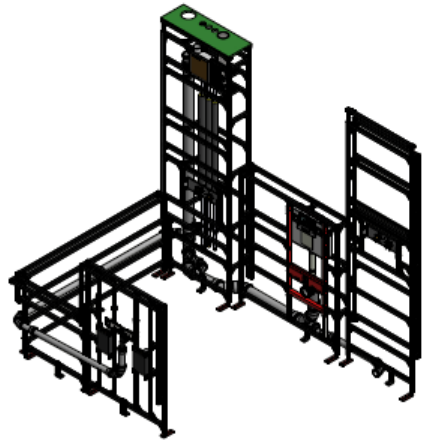
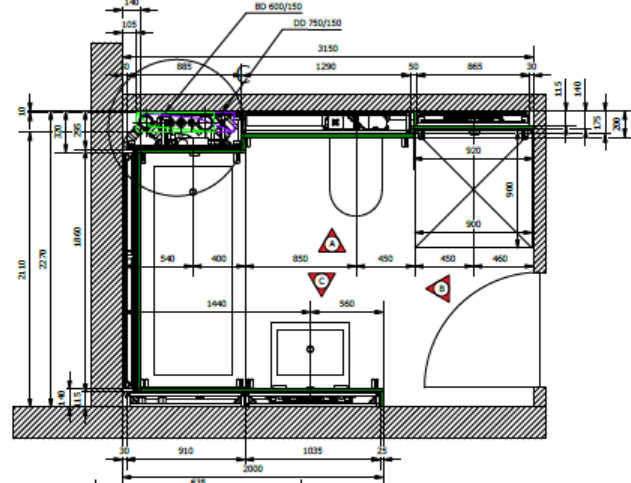
Dreckenverschluss durch Betonverguss



VERLORENE SCHALUNG

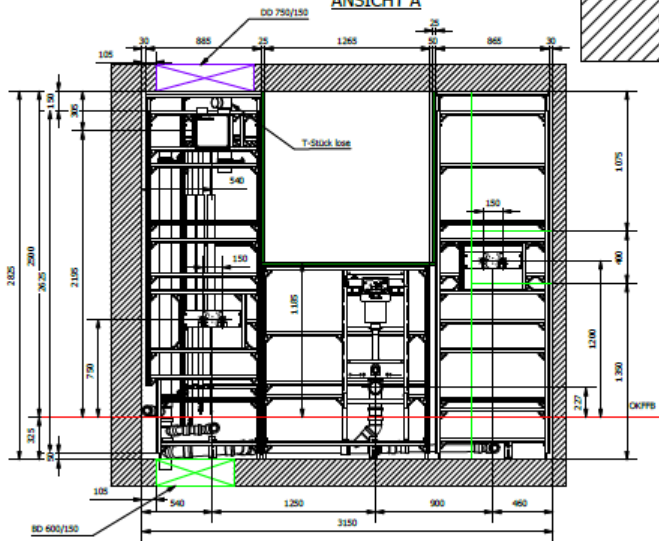


GRUNDRISS

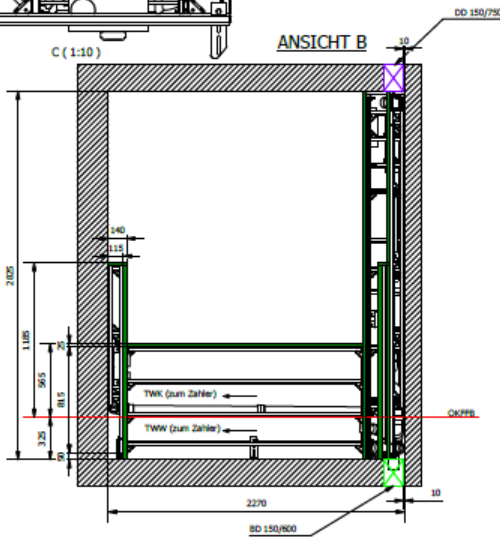


Alle Anbeileitung (TWK, TWW) in Register

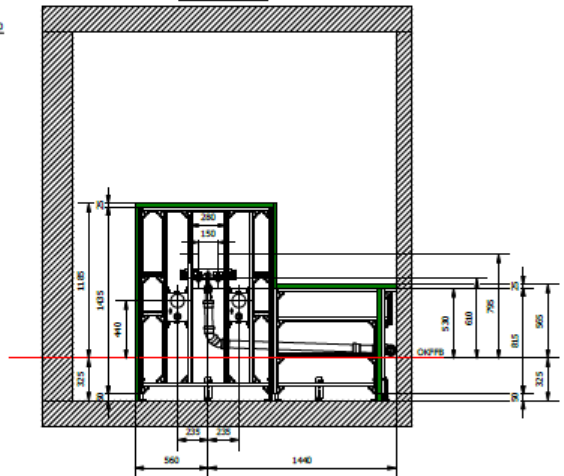
ANSICHT A



ANSICHT B



ANSICHT C



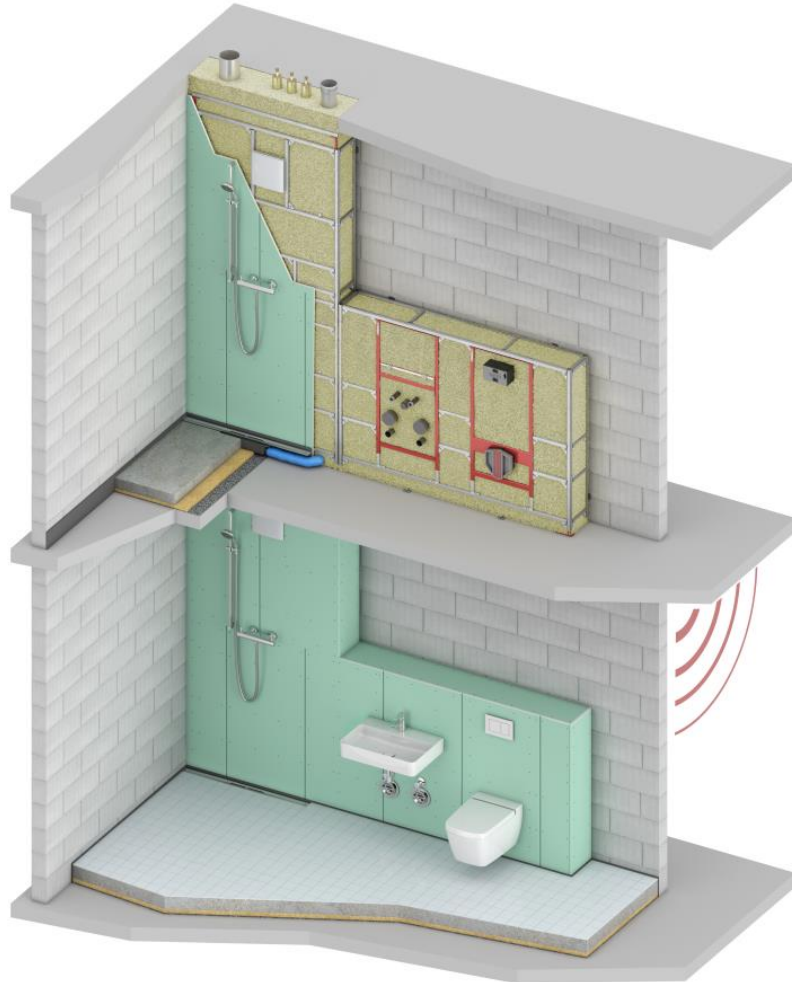
TECE
close to you

TECE GmbH
Industriestraße 17
D-48149 Steinfurth
Tel: 02571 1688-0
Fax: 02571 1620-114
E-Mail: info@tece.de

Dieser Plan ist urheberrechtlich geschützt und darf ohne schriftliche Genehmigung weder ververvielfältigt noch an Dritte weitergegeben werden.

INSTALLATIONSWÄNDE UND SCHÄCHTE

TECEsystem Pro



- Einsatz **vor** einer bauseitigen **F90**-Wandkonstruktion (Massiv- und/oder Trockenbau)
- Anlieferung in **geteilter Ausführung** per TECE-Wechselbrücke (Sanierung), oder durch Spedition zur bauseitigen Abladung
- **TGA-Verrohrung** werkseitig vorinstalliert
- Anforderung an den **vertikalen Schall- und Brandschutz**
- **Brandschutz** mit **Einblasdämmtechnik**

INSTALLATIONSWÄNDE UND SCHÄCHTE

TECEsystem Pro Installationstrennwände



- Einsatz **zwischen** einer bauseitigen **F90**-Wandkonstruktion (Massiv- und/oder Trockenbau)
- Ein- und zweiseitige Belegung (Doppelbad, Mikroappartement)
- Anlieferung in **geteilter Ausführung** durch Spedition zur bauseitigen Abladung bzw. in **einteiliger Ausführung** auf Anfrage und interner Realisierungsprüfung
- **TGA-Verrohrung** werkseitig vorinstalliert
- Anforderung an den **vertikalen und horizontalen Schall- und Brandschutz**
- **Brandschutz** als EI90-Installationsschacht
- **Hauptanwendung** Hotels, Wohnheime, Krankenhäuser etc.

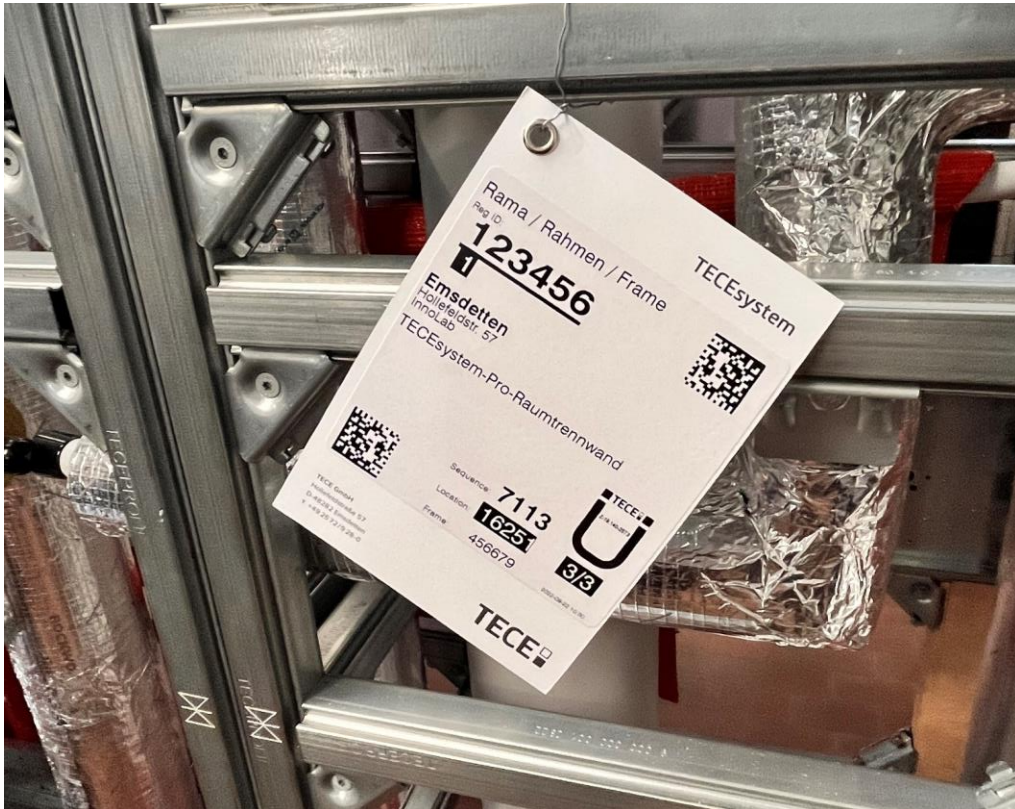
SANITÄR-TRENNWAND MIT BAUARTGENEHMIGUNG

- Allgemeine bauaufsichtliche Zulassung – AbZ
- F30-F120
- Vertikal von unten nach oben
- Vertikal von oben nach unten
- Horizontal
- Geschlossene und offene Rohrsysteme
- Brennbar, nicht brennbar



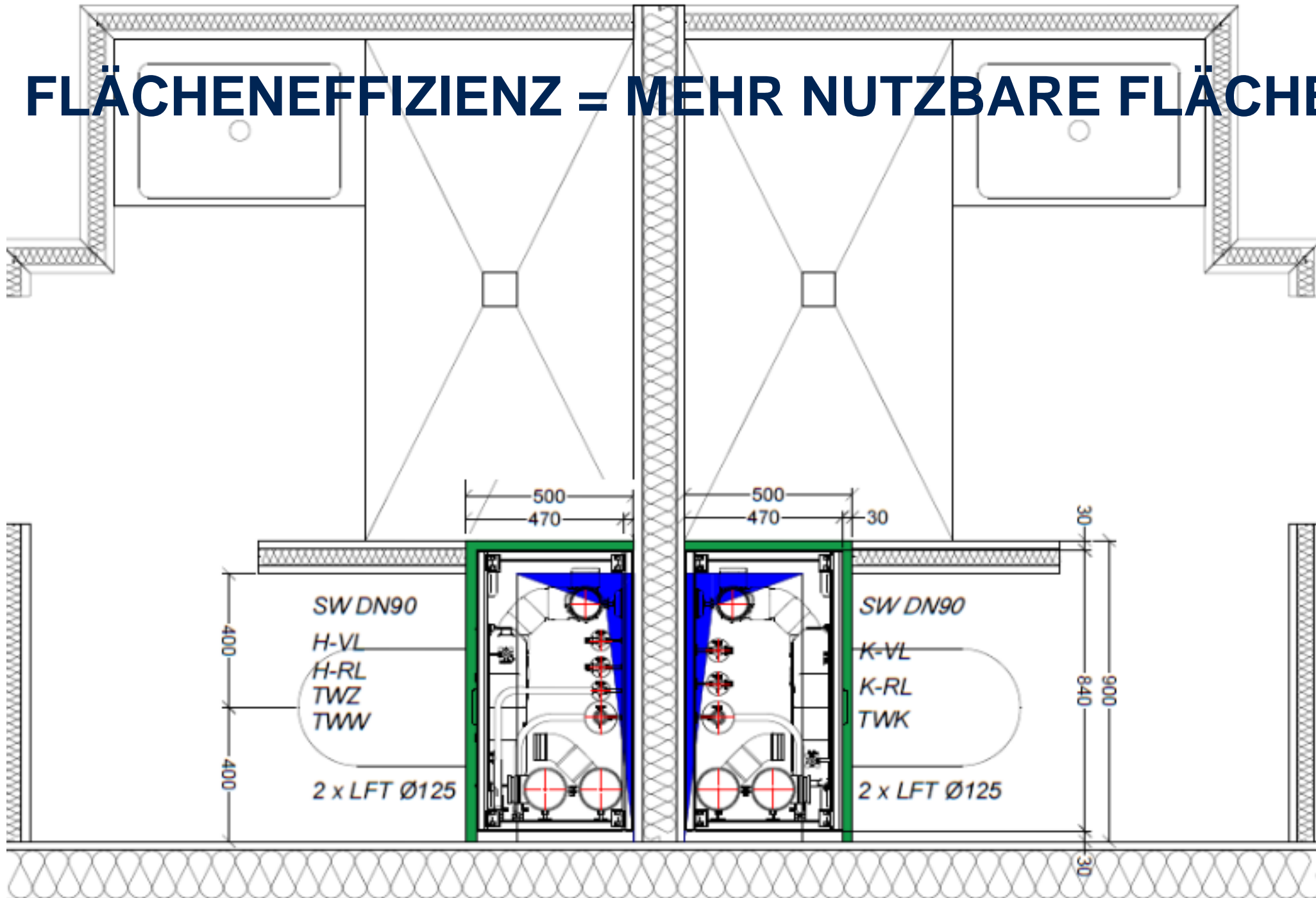
F 90 ab 386 mm Wanddicke

SANITÄR-TRENNWAND MIT BAUARTGENEHMIGUNG

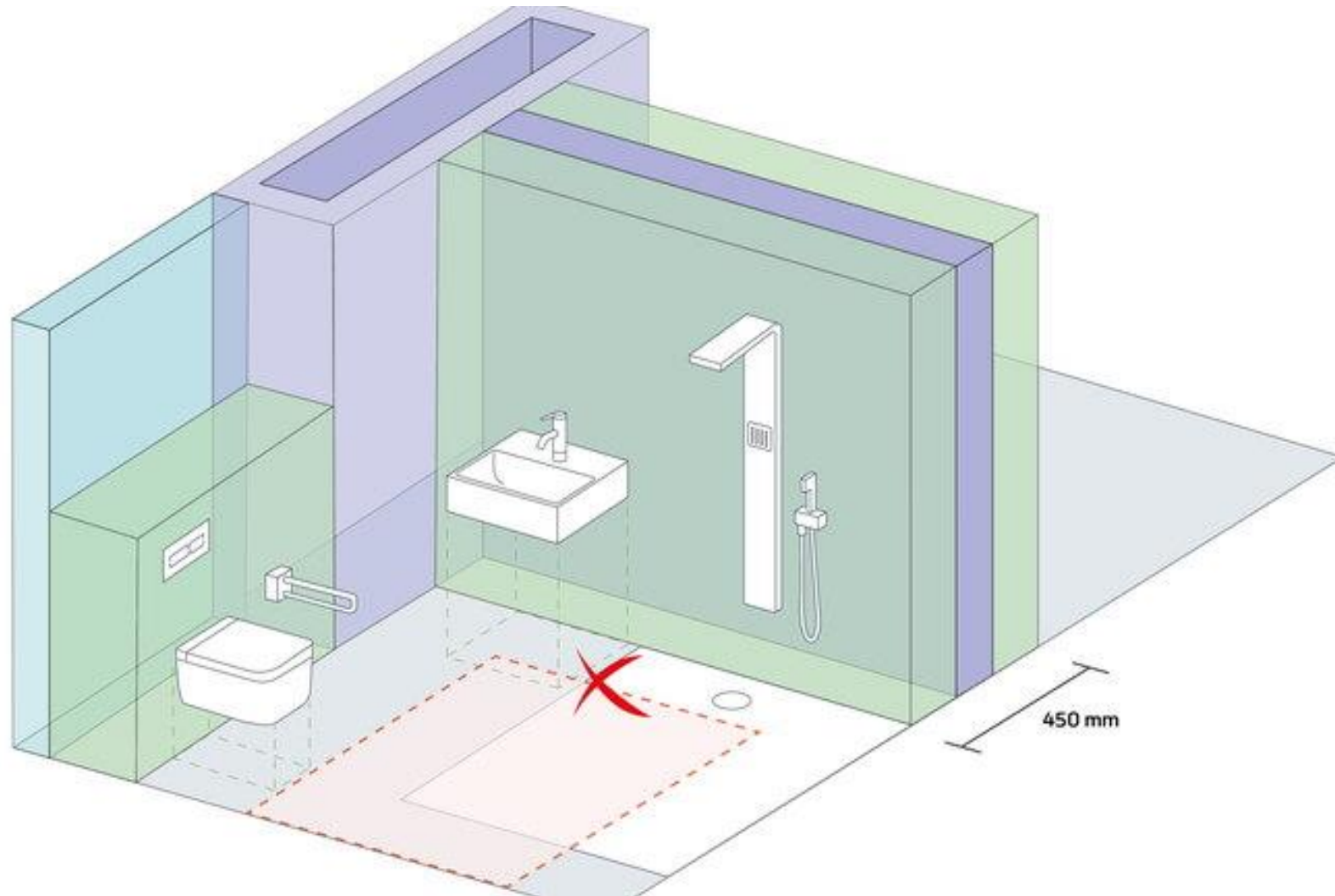


- Schachtgröße von bis zu 1m²
- Lüftung DIN 18017 bis 200mm
- 1x 18mm GK-Platte
- 2x 20mm GKF-Platte ohne Deckenverschluss

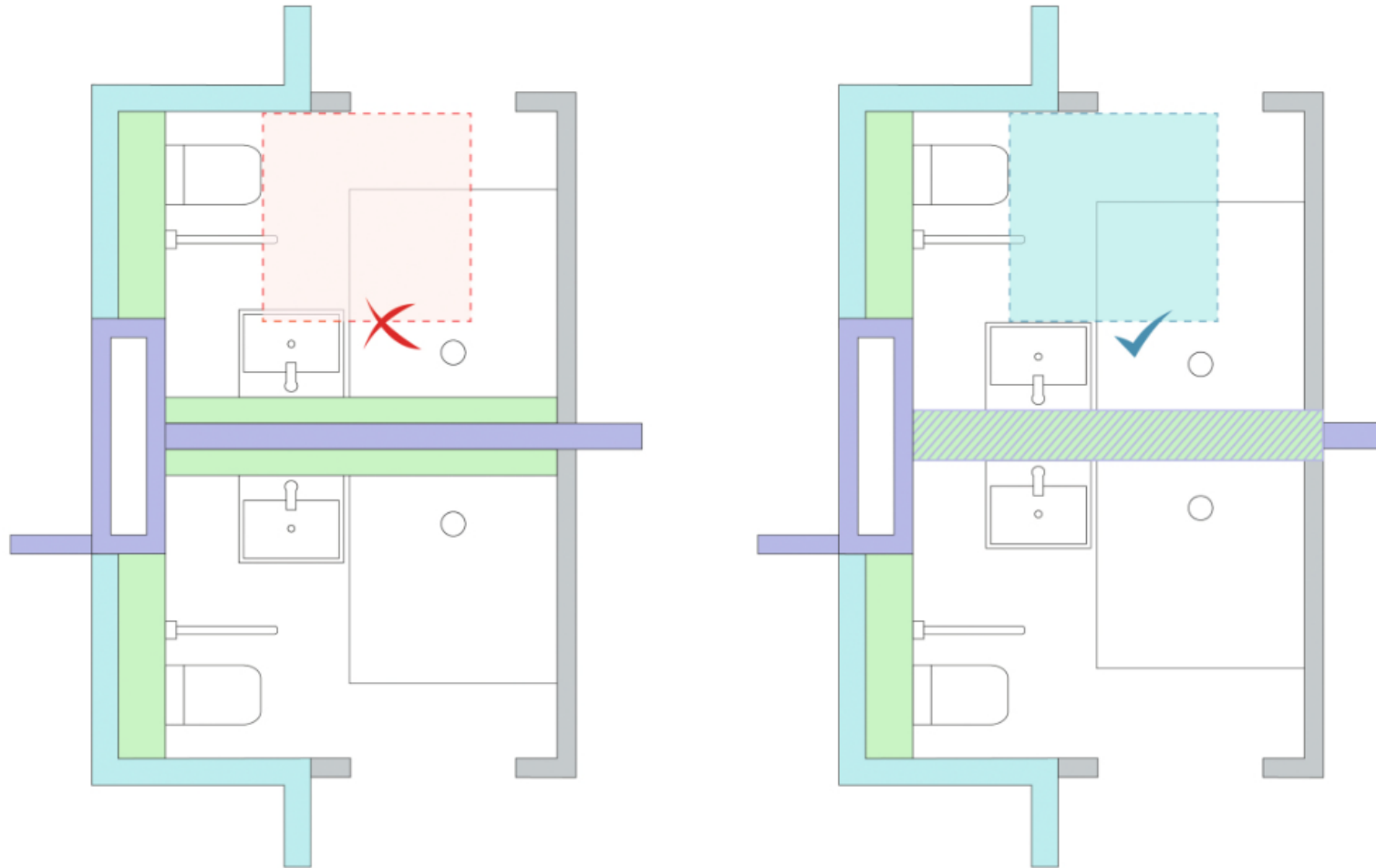
FLÄCHENEFFIZIENZ = MEHR NUTZBARE FLÄCHE



FLÄCHENEFFIZIENZ



FLÄCHENEFFIZIENZ



In beiden Badezimmern konnte durch die „TECESystem“-Raumtrennwand eine 1,2 x 1,2 m große Bewegungsfläche nach Norm realisiert werden. Die durch die Umnutzung des Gebäudes geänderten Brandschutzanforderungen werden durch die EBD-Technologie erfüllt.

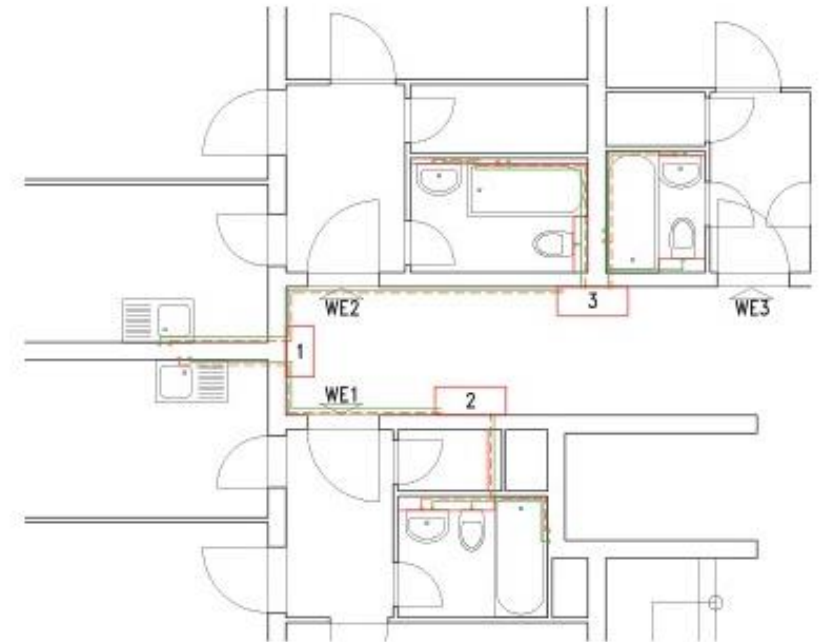
Bild: Tece



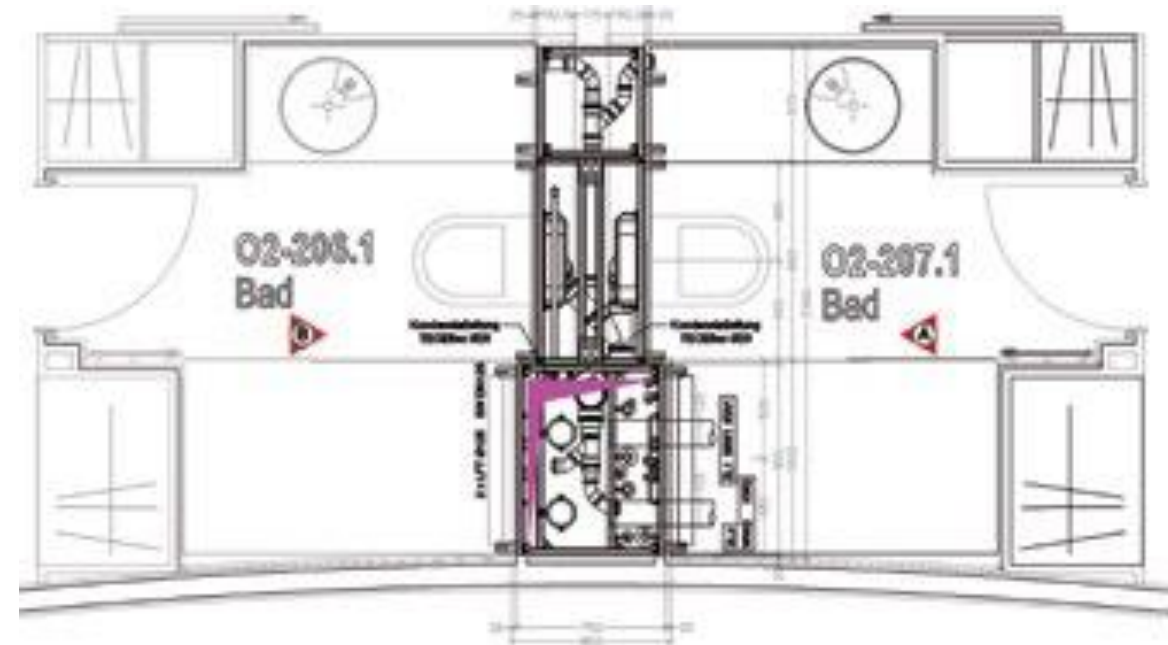
BV: SOLTAUER RING



BV: SOLTAUER RING



VIER-STERNE-KOMFORT MIT SYSTEMWÄNDEN NACH MAß



VORGEFERTIGTE SCHACHTELEMENTE





EINBLASDÄMMTECHNIK VON TECE



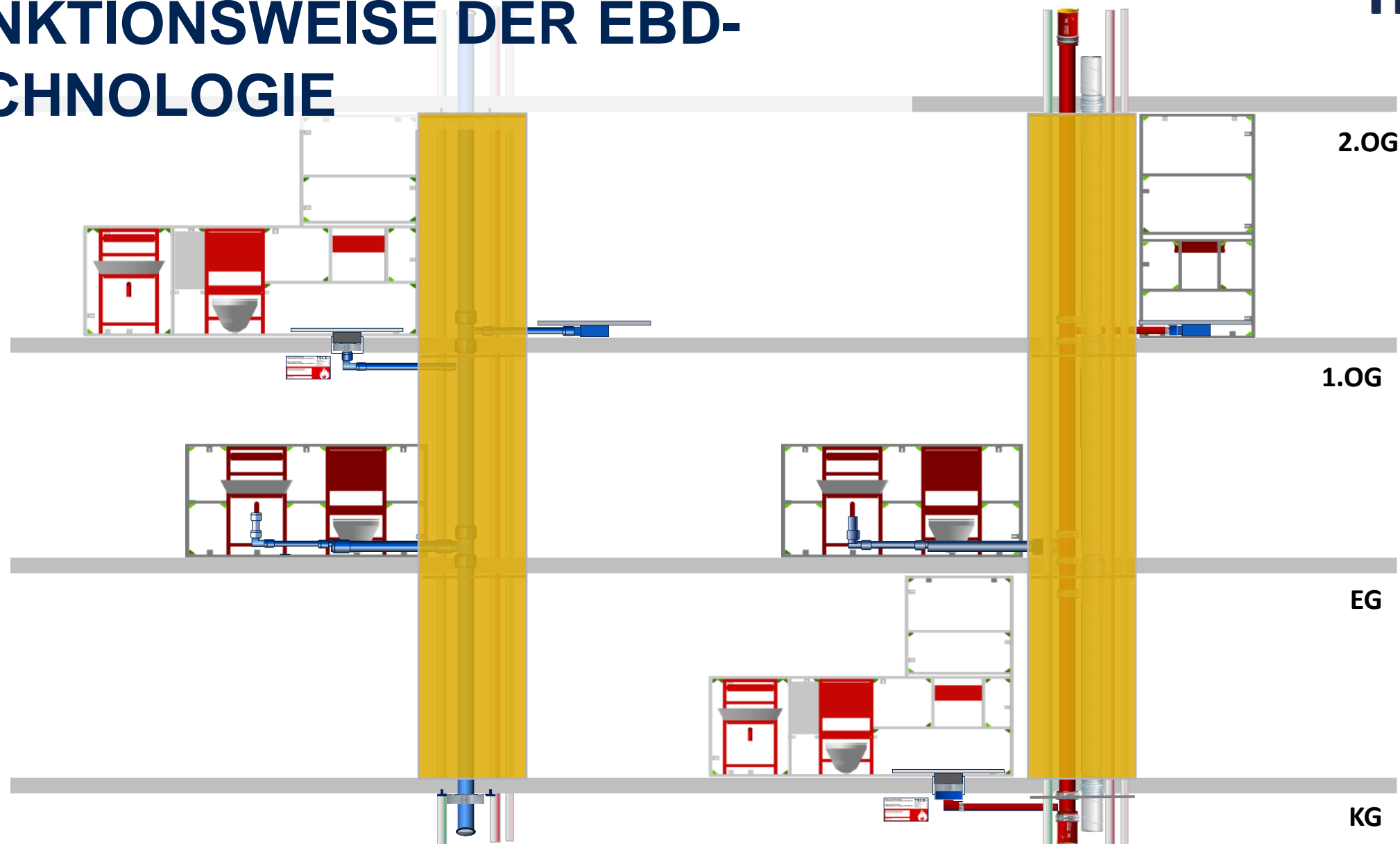
FEHLENDE VERANTWORTLICHKEIT



Mit vielen Gewerken, Baubeteiligten und einzelnen Brandschutzlösungen wird versucht, den Installationsschacht fachkonform zu gestalten.

Da der Installationsschacht jedoch als ganzheitliche Funktionseinheit (Brand-, Schall-, Wärme / Feuchte-, Geruchsschutz) gesehen werden muss, gelingt es nur in den wenigsten Fällen, da sich in der Ausführung niemand für das Gesamte verantwortlich zeigt.

FUNKTIONSWEISE DER EBD- TECHNOLOGIE



GRUNDIDEE DER EBD-TECHNOLOGIE

Weg von vertikalen Einzelabschottungen in der Decke...



+ Brandschutz



+ Schallschutz



+ Wärmeschutz



+ Geruchsschutz



...hin, zu gewerke- und funktionsübergreifenden Schachtlösungen

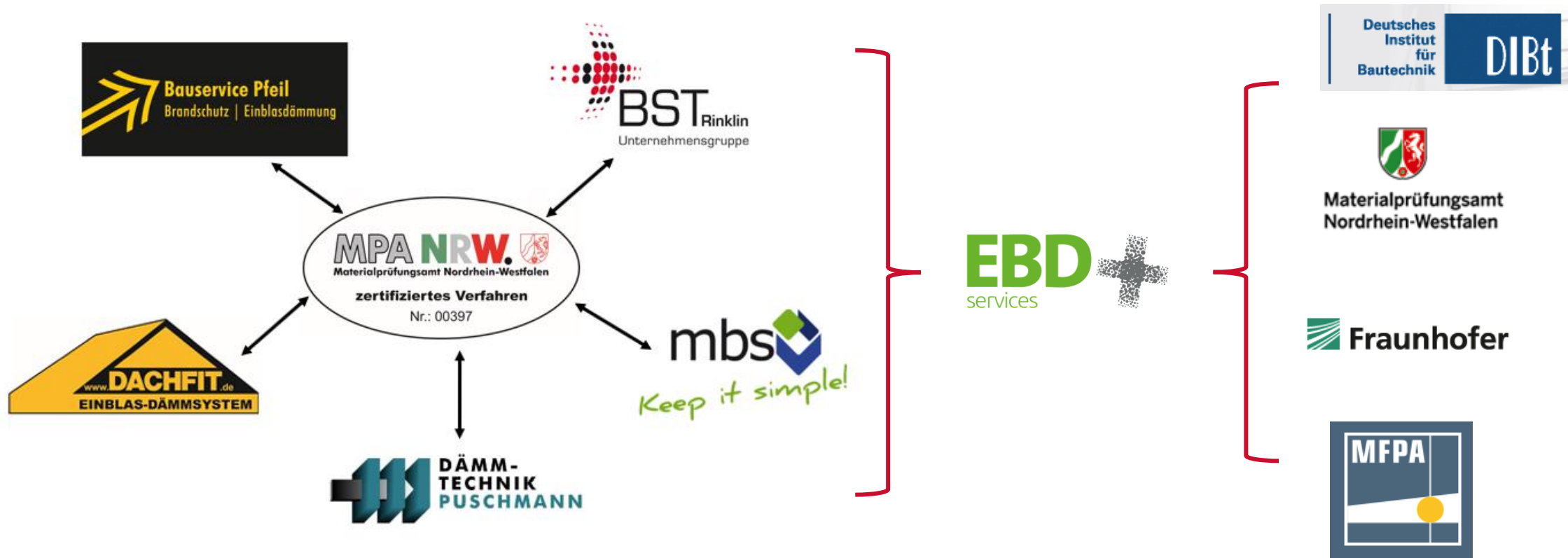


Für die Gewerke:

- Sanitär
- Heizung
- Elektro
- Lüftung

EINSATZ DER EBD TECHNOLOGIE

Praktische Umsetzung: Technische und baurechtliche Sicherheit



✓ Schnittstellen lösen heißt: Gute Vernetzung mit Prüf- und Zulassungsinstituten

FUNKTIONSWEISE DER EBD-TECHNOLOGIE



Mit der EBD Technologie befüllte Installationsschächte sind traditionellen Lösungen weit überlegen.

Dazu trägt vor allem das Grundprinzip dieser Bautechnik bei, nämlich den Installationsschacht bereits bei der Planung als gesamte Funktionseinheit zu betrachten. Aus der Vergangenheit haben wir gelernt, dass es mit vielen Einzelgewerken kaum möglich ist, eine mängelfreie Gesamtlösung v.a. für die bauphysikalischen Anforderungen zu erhalten.

Schnittstellenprobleme führen zu Sicherheitsmängeln (z.B. im Brandschutz) und reduzieren das Wohlbefinden (z.B. beim Schallschutz oder bei Geruchsbelästigungen) der Nutzer. Nachträgliche Ertüchtigungen und Sanierungen dieser Mängel führen wiederum zu ungewollt hohen Kosten. Die EBD-Technologie für Installationsschächte ist eine gewerke- und funktionsübergreifende Lösung. Den Brandschutz übernehmen die ausführenden Firmen verantwortlich aus einer Hand.



<https://www.ebd-services.de>

<https://youtu.be/gBVvY0enBm4>

TECESYSTEM PRO MIT EBD- TECHNOLOGIE

- hohlraumfrei
- setzungssicher
- nachhaltig
- wärmedämmend
- brandsicher
- geruchsdicht
- garantiert



DER MOMENT DER WAHRHEIT



Individuelle Planung – auch bei seriellem Bauen

Trotz hoher Wiederholungsgrade können gemeinsam mit dem Architekten und auf Kundenwunsch auch individuelle Raumkonzepte problemlos realisiert werden.



Leistungsverzeichnis und Massenermittlung – einfach gemacht

Zusammen mit Ihrem TECE Anwendungstechniker sind selbst komplexe Ausschreibungen nun schnell und sicher umsetzbar.



Brandschutz, Schallschutz, Trinkwasserhygiene – alles drin

In den vormontierten Installationswänden und -schächten ist ab Werk alles drin. Dabei bleibt noch Platz für Innovationen wie die im Spülkasten integrierte Trinkwasser-Hygienespülung.



Normierung gehalten – Abnahme gesichert

Früher ein Moment der Wahrheit – dank vorgefertigter Sanitärwände bald Routine: Die unkomplizierte Bauabnahme ohne böse Überraschungen.



BLEIBEN SIE MIT UNS IN VERBINDUNG!

Weitere interessante Seminare finden Sie unter:

<https://www.tece.com/de/academy>

[TECE Academy](https://www.tece.com/de/academy)



Keine TECE-Veranstaltung mehr verpassen:

Wir halten Sie auf dem Laufenden – einfach für unseren Newsletter anmelden:

<https://go.tece.com/digitale-einverstaendniserklaerung>

[TECE Newsletter](https://go.tece.com/digitale-einverstaendniserklaerung)



Vielen Dank!

TECE 
close to you