

**Herzlich Willkommen!**



**EIRICH**

**Neue Lösungswege  
für die Modernisierung der Mischanlagen**

## 1. Vorstellung EIRICH

## 2. EIRICH Umbauteam

## 3. Modernisierungslösungen

## 4. Realisierte Projekte



## 1. Vorstellung EIRICH

## 2. EIRICH Umbauteam

## 3. Modernisierungslösungen

## 4. Realisierte Projekte



# Vorstellung EIRICH



Die Maschinenfabrik Gustav Eirich wurde 1863 gegründet.

Aus einer Mühlenwerkstatt entstand im Laufe der Geschichte **eine international agierende Unternehmensgruppe.**



# Das Stammwerk in Hardheim, BW



## Geschäftsführung EIRICH



Stephan Eirich



Ralf Rohmann



## Logistikzentrum Kulsheim



## Neue Montagehalle Hardheim

# Die Unternehmen der EIRICH-Gruppe



1.400 Mitarbeiter in 14 Ländern auf 6 Kontinenten

- Vertrieb & Service
- Technikum
- Produktion

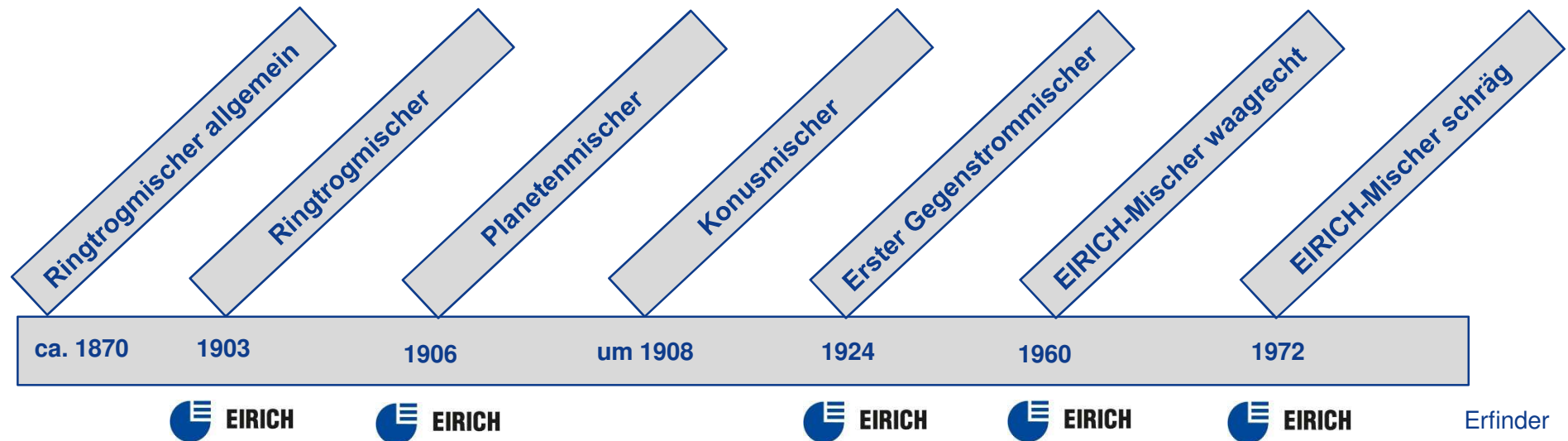


EIRICH liefert **seit 1903** Mischer für die unterschiedlichsten Branchen



**Die ersten Ringtromgmischer**

# Entwicklung der Mischer



# Heutige EIRICH-Mischer



Typ EL1 – 1 Liter



Typ R12W – 250 Liter



Typ DW40 – 12.000 Liter

1. Vorstellung EIRICH

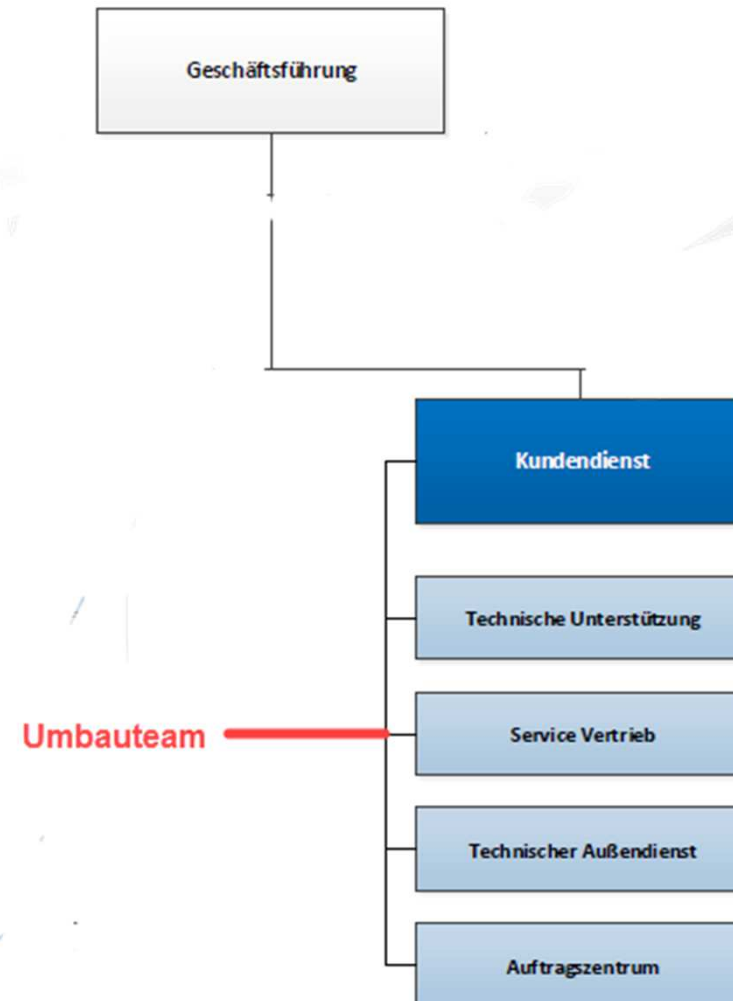
2. EIRICH Umbauteam

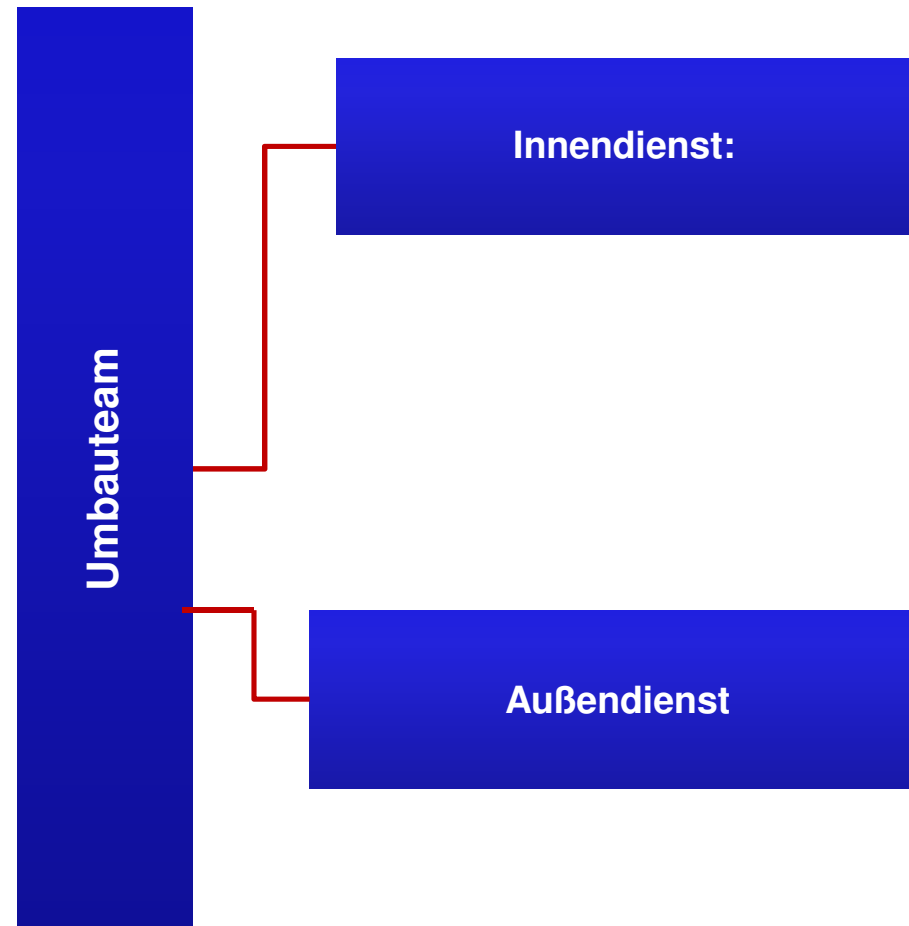
3. Modernisierungslösungen

4. Realisierte Projekte



## Organisatorische Einbindung





1. Vorstellung EIRICH

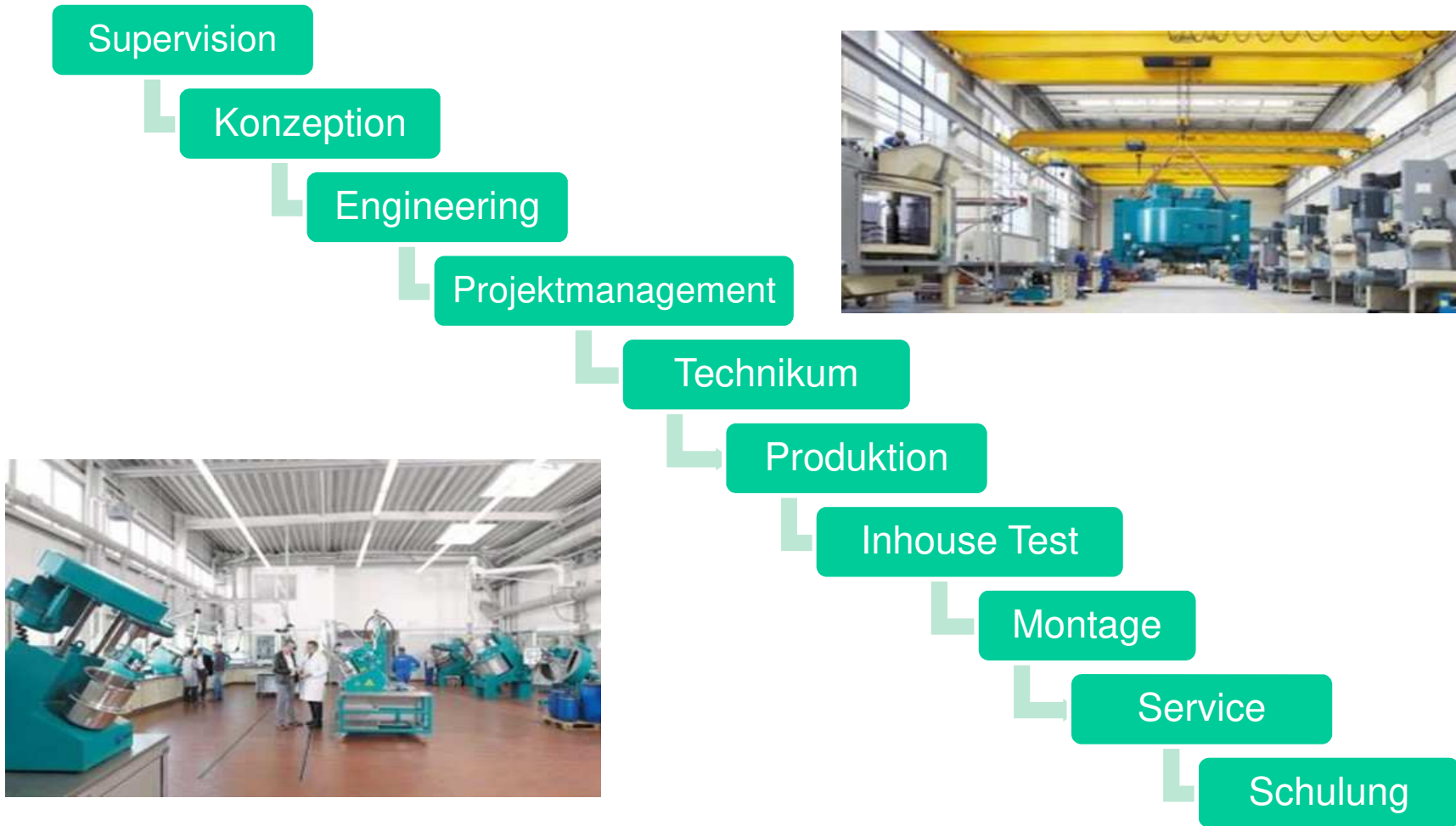
2. EIRICH Umbauteam

**3. Modernisierungslösungen**

4. Realisierte Projekte

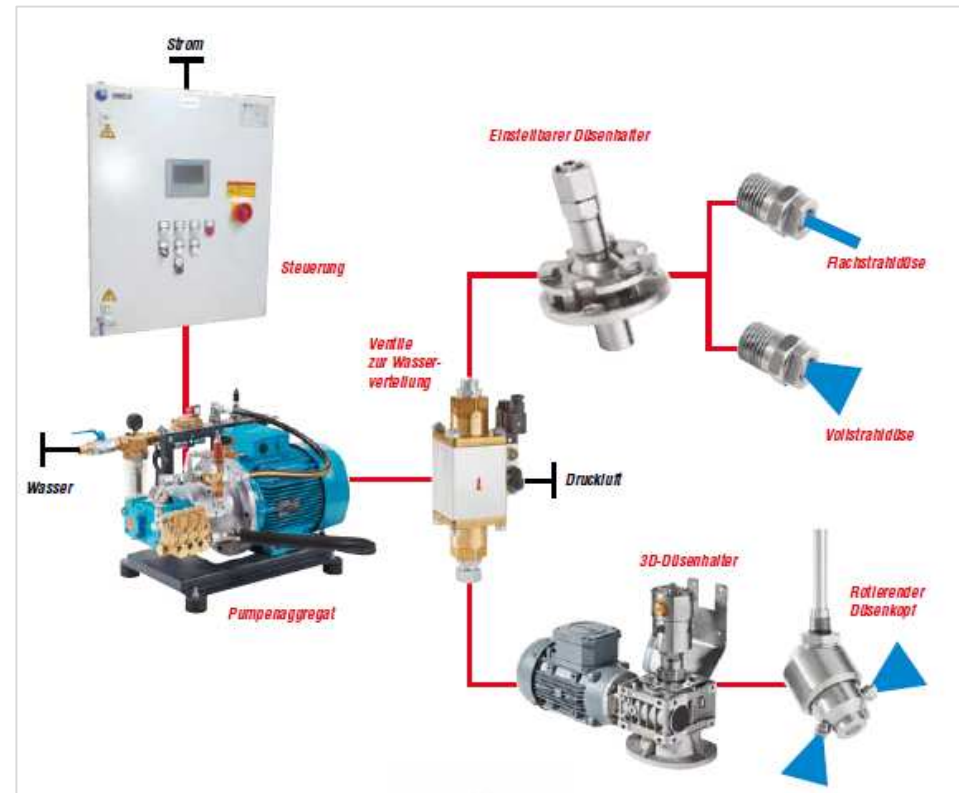


## Analysieren, Planen, Realisieren



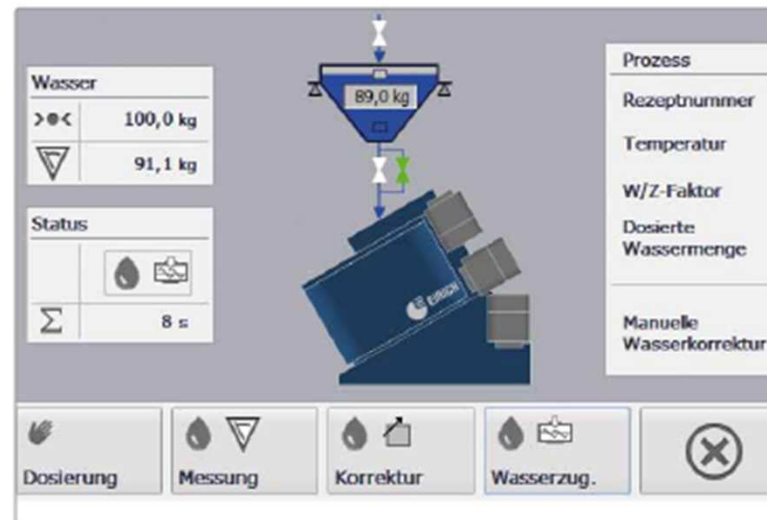
# TopClean – die Mischerreinigung

## Nachrüstset mit System



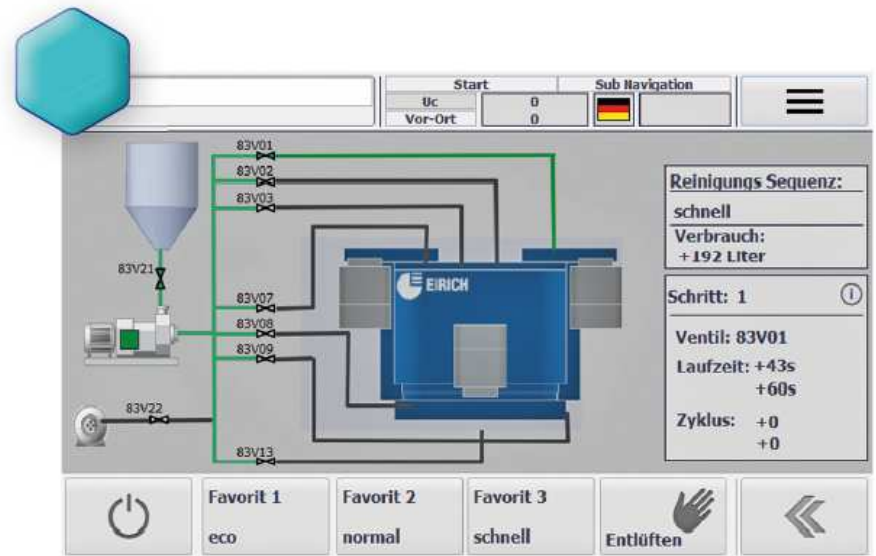
## mit 4 Funktionsmodulen für

- Hochdruck-Reinigung
- Restwasserabsaugung
- Feuchteerfassung
- Wasserdosierung



**NEU!**

## Hochdruckreinigung

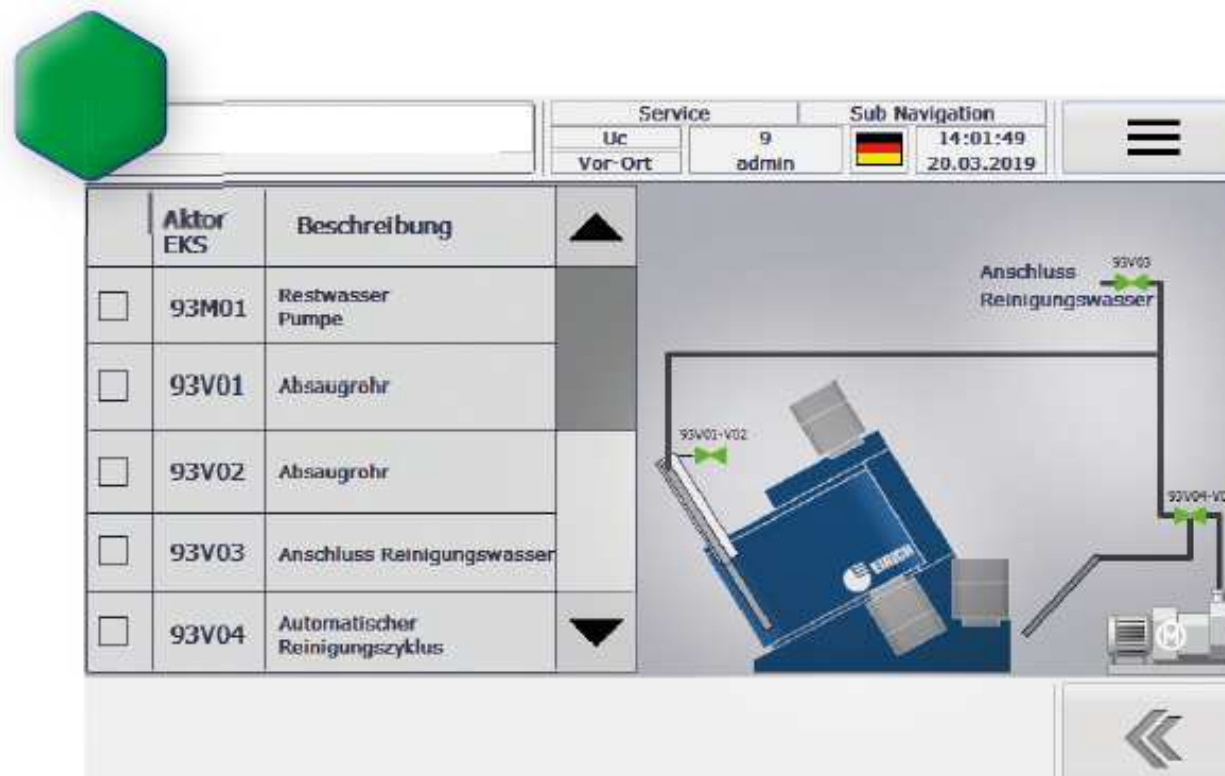


Start: Uc 0, Vor-Ort 0, Sub Navigation: Germany flag

1 Nummer	schnell Name	0 Bediener	Änderungsdatum	
verb. Liter +192				
01	Zulauf rot. Düsekopf1	83V01	60 s	50
02	Zulauf rot. Düsekopf8	83V08	s 1	42
03	Zulauf Düsen Abdeckung	83V07	120 s	100
04			s	0

Buttons: Edit, Refresh, Back

## Restwasserabsaugung

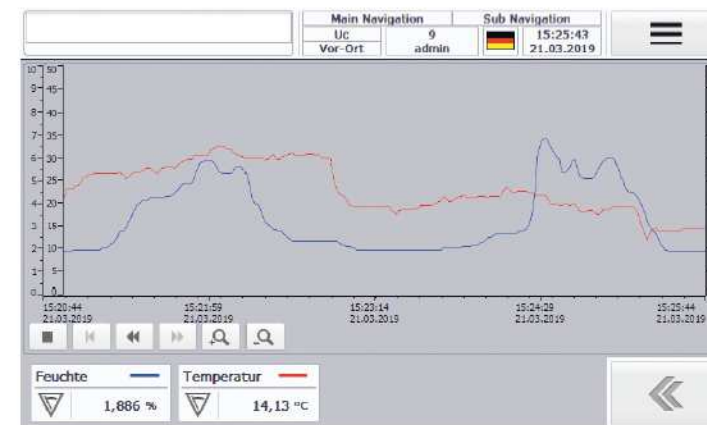
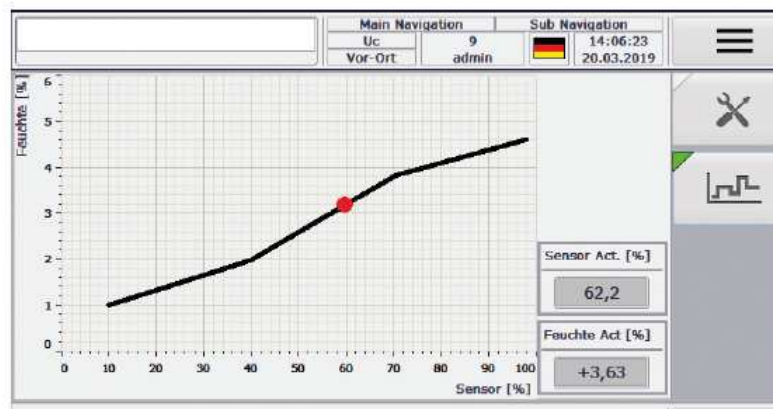


Service: 9, admin, 14:01:49, 20.03.2019

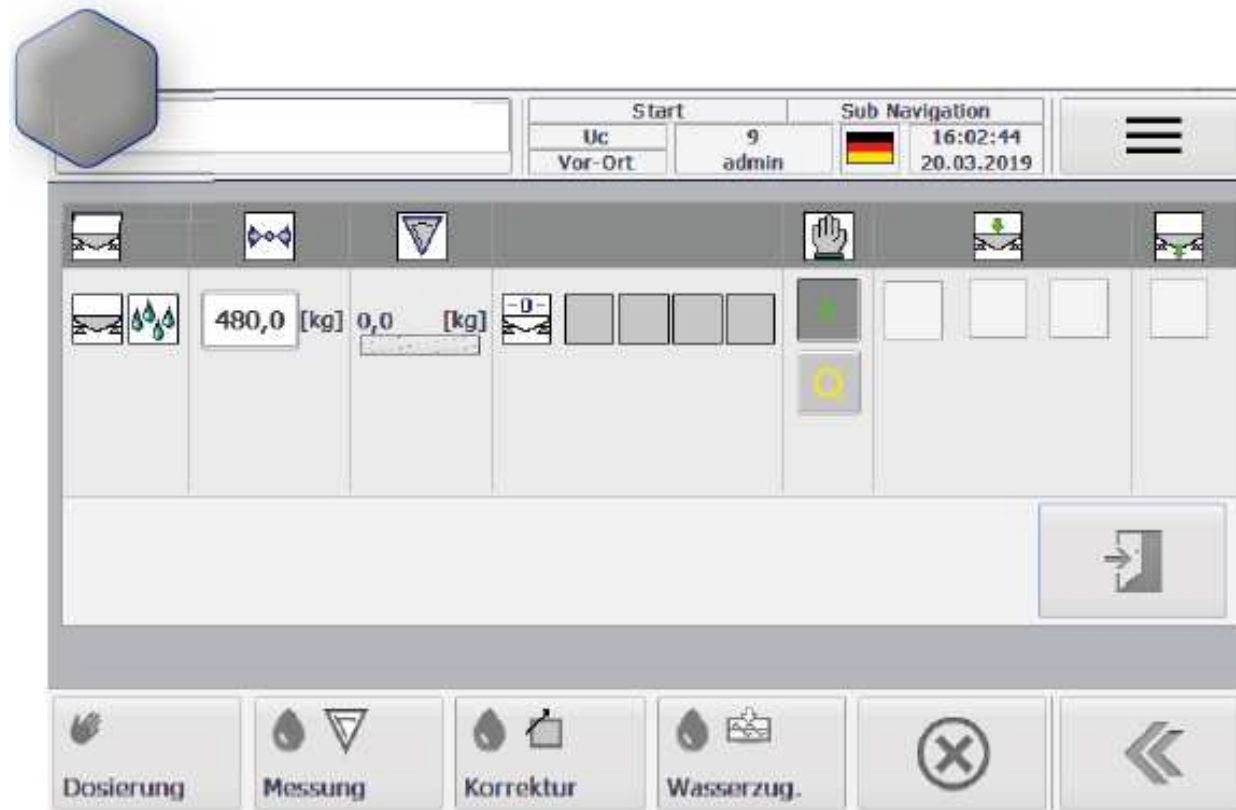
Aktor EKS	Beschreibung	
<input type="checkbox"/>	93M01 Restwasser Pumpe	
<input type="checkbox"/>	93V01 Absaugrohr	
<input type="checkbox"/>	93V02 Absaugrohr	
<input type="checkbox"/>	93V03 Anschluss Reinigungswasser	
<input type="checkbox"/>	93V04 Automatischer Reinigungszyklus	

Diagram labels: Anschluss Reinigungswasser 93V03, 93V01-V02, 93V04-V05

## Feuchterfassung



## Wasserdosierung



## Vollwertiger Ersatz und geprüfte Aufarbeitung

- Die Versorgung mit Originalteilen und Aufarbeitung von Ersatz- und Verschleißteilen ist Vertrauenssache
- Mit der EIRICH-Beratung - unserer Serviceleistung zur besseren Ausnutzung des Potenzials von Maschinen oder Anlagen - bieten wir Ihnen höchstmögliche Sicherheit

➔ **Oft genügen kleine Änderungen  
um große Wirkung zu erzielen  
- bei Effizienz und Wirtschaftlichkeit!**



## Das Schnellwechselsystem für Schlagkörper

**Minuten statt Stunden**



## Vorteile

- Austausch von einzelnen Schlagkörpern innerhalb **kürzester Zeit**
- Selektiver Austausch:  
Nur austauschen, was notwendig ist!
- Das „Umsetzen“ von Schlagkörpern ist möglich
- Geringer Invest, nur Umbaukit erforderlich



## mit Rund-um-Service

- Mischwerkzeug
- Boden-Wandabstreifer
- Auskleidung von Wand und Boden
- Technische Beratung vor Ort
- Gemeinsame Auslegung der Werkzeuge mit dem Kunden
- Bereitstellung von Testwerkzeugen
- Montage der Werkzeuge
- Begleitung Lift Test
- Verfahrenstechnische Unterstützung
- Fertigung „Made in Germany“



1. Vorstellung EIRICH

2. EIRICH Umbauteam

3. Modernisierungslösungen

4. Realisierte Projekte



## Austausch Mischer und Aufzug



## Austausch Vorsatzmischer mit Anpassung an Maschinenumfeld



## Einbau eines generalüberholte Mixers



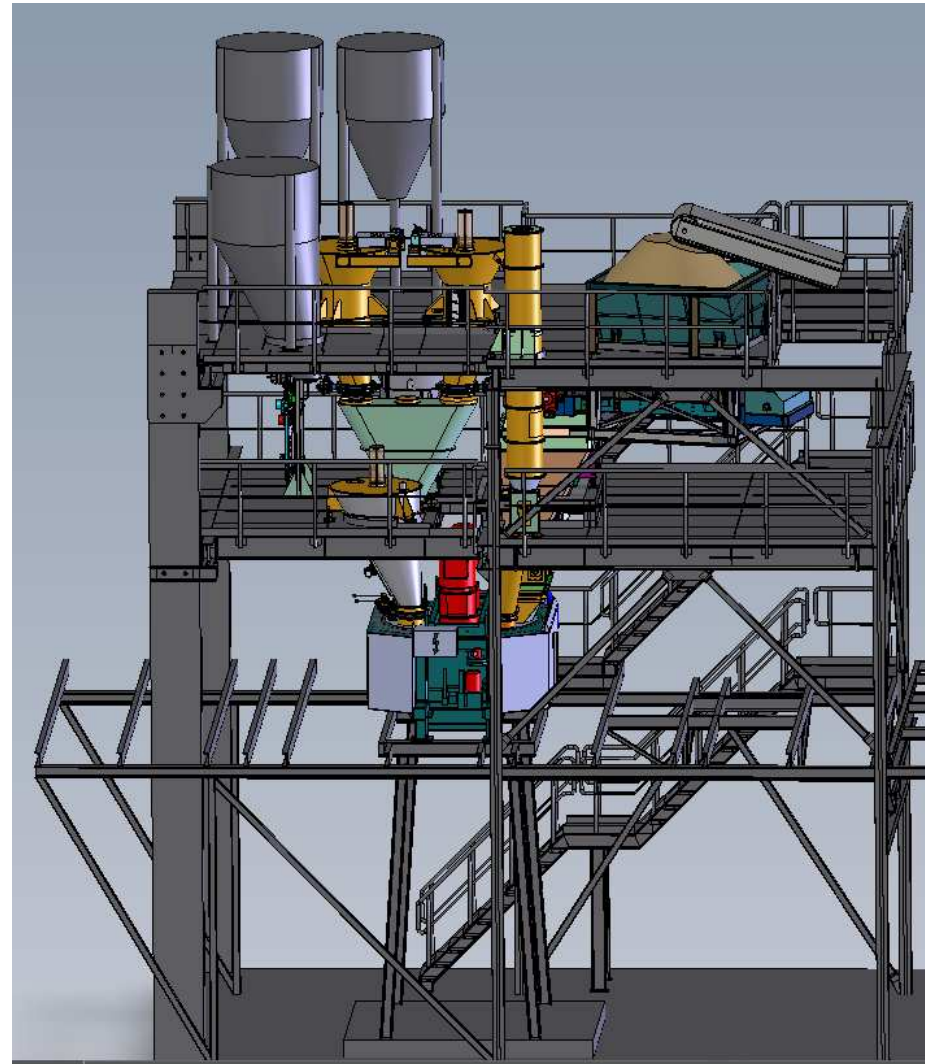
**Inkl. Einbindung in vorhandene  
Dosierung / Verwiegung / Steuerung**

## Einbau eines Vorsatzmischers

Inkl. Anpassung an  
Bestand



## Komplettumbau Mischanlage



## Mischer mit Waage



## Flüssigkeitsdosierung



## Steuerung



## Lösungswege für die Modernisierung der Mischanlagen

- Steigerung der Effizienz durch technische Verbesserung
- Analyse, Entwicklung von Konzepten und Realisierung mit kompetenten Ansprechpartnern
- Einbau von Zusatzeinrichtungen für Arbeitserleichterung und Zeiteinsparung
- Verkürzung der Wartungszeiten z. B. durch Schnellwechselsystem für Schlagkörper (EIRICH SmartFix)
- Verschleißschutz für Mischwerkzeuge, Boden-/Wandabstreifer, Auskleidung von Wand und Boden
- Optimierung der Maschinen- und Anlagensteuerung
- Reparatur / Austausch von Altmaschinen



**→ Oft genügen kleine Änderungen, um große Wirkung zu erzielen!**

**Vielen Dank für Ihre Aufmerksamkeit!**



**EIRICH**

**Get ready to change.**

**And be The Pioneer in Material Processing.**

[www.eirich.de](http://www.eirich.de)